

Upptäck Årstafältet Valley

Möjlighet?

Vi identifierar platsen som en del av en dal ('a valley') – både som en geologisk beskrivning och som en urban situation.

Geologiskt kan dalen ('the valley') urskiljas då den sträcker sig från Telefonplan till Skogskyrkogården. Gamla kartor över Stockholm visar denna dal väldigt tydligt med en mindre å rinnandes igenom.

Med ett bifall till Silicon Valley, kan vi definiera platsen som en del av en 'dal' ('a valley'); ett kluster av relaterade affärsverksamheter.

Den här tvåfaldiga identifieringen är ett förhandsvillkor för att frigöra platsens fulla potential åt Stockholm som helhet. Det kräver en attityd som sträcker sig förbi bebyggelsens fysiska gränser. Det slutliga målet för det här projektet är att positionera dalen ('the valley') som en urban kultur, där de globalt 'inhumana' och lokalt 'humana' socioekonomiska strukturerna möts och stöttar varandra.

Valley = Möjlighet!

Klusteruppkomsten är den logiska konsekvensen av ökningen i skala och specialisering i vår kultur och den är konsekvent teoretiskt irreversibel. I dagsläget går det emellertid hand i hand med icke önskvärda sideeffekter i form av stadens sönderfall i isolerade öar, sovstäder, ökande färdsträckor och avsaknad av den mänskliga skalan.

Att se Silicon Valley som en önskvärd framtid för platsen är fascinerande eftersom det är ett praktexempel på en 'Edge City' som har utvecklats från en monofunktionell, perifer koncentration till en rik urban arkipelag där även socialt utstötta medborgare och 'secondhand-koncept' inkluderas. De IT-relaterade affärsverksamheterna har attraherat leverantörer, serviceföretag, shopping, caféer och restauranger, underhållning och bostadsbebyggelse. Inom den här urbana kulturen möts och stöttar globala och lokala ekonomier varandra.

Den funktionella koncentrationen borde betraktas som urbanplaneringsenheter med högst specifika nätverksrelationer och i den egenskapen kräver de passande utvecklingsstrategier. För att etablera 'the Valley' som en hållbar stad definierar vi 10 hållbara utvecklingsprinciper.

Årstafältet – hjärtat av 'Eco Valley'

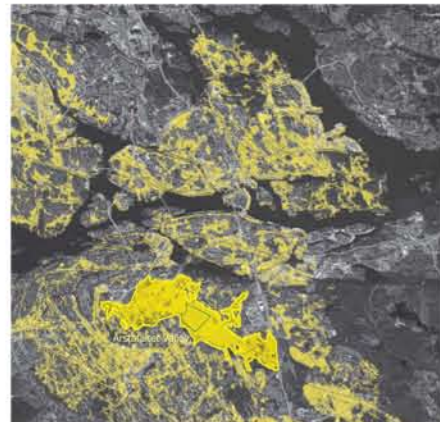
1. En ny identitet ges till Årstafältet utifrån dess centrala läge i 'the Eco Valley'.
 2. 'The Valley' kommer att vara öppen för alla slags invånare och användningsområden. Dess karaktär kan anpassa sig till inte enbart 'vacker', utan även alla möjliga banbrytande initiativ.
 3. 'The Valley' tillhandahåller en överbyggande mentalitet; varje kvadratmeter av byggt program går hand i hand med förpliktelsen att skapa motsvarande kvadratmeter av grön allmän yta.
 4. I varje del av 'The Valley' balanseras landskap och urbanitet av en struktur som förhandlar mellan kompakthet och öppenhet.
 5. Komponenterna i 'the Valley' är elastiska, vilket betyder att de med tiden kan ändras i intensitet, form och användning.
 6. 'The Valley' är en publik stad, där kollektiva transportmedel, kollektivt markanvändning, kollektiva utvecklingsplattformar är delar av en inkluderande urbanitet.
 7. 'The Valley' är platsspecifik, inte bara utifrån dess givna topografi eller dess hänsynstagande till existerande landskap, men huvudsakligen utifrån dess mentalitet av radikal återanvändning av byggnader och omvandling av landskapet; en 'tabula of richness'.
 8. 'The Valley' som ett grönt och rent koncept innebär en addering av värden till kontexten, samt att ge någonting tillbaka till framtiden; en balanserad grön stadsutveckling.
 9. 'The Valley' kan endast existera på grund av de högre markområdena som omger den.
 10. 'The Valley' är en sorts 'grogrunds urbanitet' med en 'open ended' utveckling i vilken existerande landskap, byggnader, historiska artefakter och naturmarker är integrerade i nya sätt att odla en hållbar stad.
- Genom att anamma dessa utvecklingsprinciper kommer 'the Valley' att bli den experimentella grunden för en stadsutveckling mot en hållbar enhet, en lärogrund, inte bara för Stockholms stad, utan som ett projekt av globalt intresse.



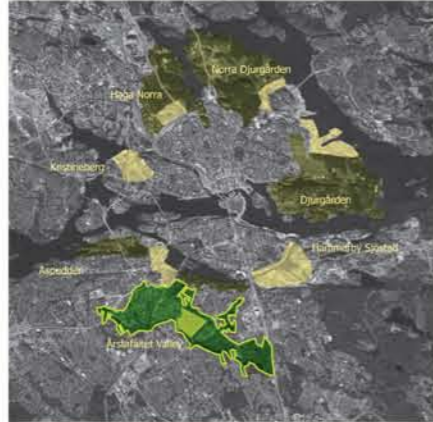
Årstafältet Valley, Flygfoto från sydväst



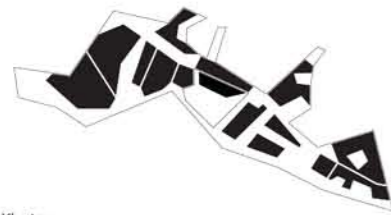
Årstafältet Valley, flygfoto från öst



Geografiskt definierat område



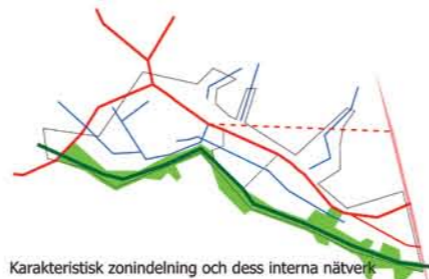
Utvecklings områden kontexten



Kluster



Mångfald



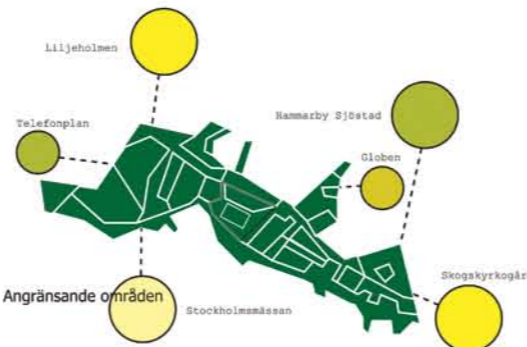
Karakteristisk zonindelning och dess interna nätverk



Grönt och rent



Vatten hantering



Angränsande områden