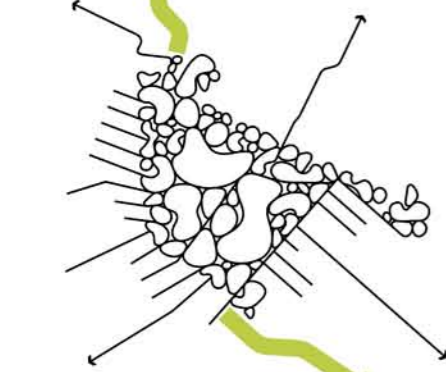


DEN GRÖNA VÄVEN SOM DESIGNMÄTRIS



+



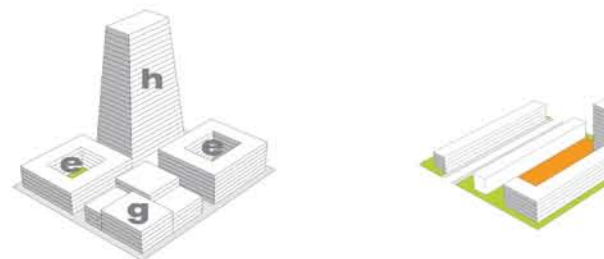
EN SAMMANLÄNKAD GRÖN VÄV AV NATUR, AKTIVA OFFENTLIGA YTOR OCH REKREATION

TYDLIGA, TÄTA, KOMPAKTA URBANA BEBYGGELSEOMRÅDEN

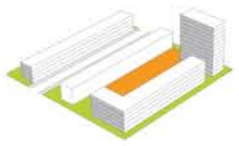
© 1994, KTH Arkitektur, Svanholm Arkitektur, Svanholm Arkitektur / 69-1000 Stockholm



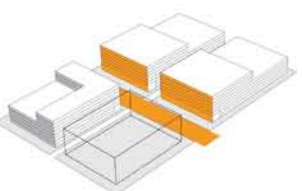
TYPOLOGIMENY
I den stadsutveckling som föreslås för Nya Årstadfältet används en serie byggnadstypologier innefattande både gängse Stockholmstyper – såsom kringbyggda kvartersgårdar, punkthus, lamellhus och stadsvillor – och nya eller hybrida typer såsom den kilformade slutningstypen eller ikonbyggnaden. Varje typ kan inhysa blandade program i varierande grad beroende på dess specifika läge och kontext. Kluster av olika typer kan sättas samman för att skapa kompakta, förtätade urbana miljöer i ett otal konfigurationer.



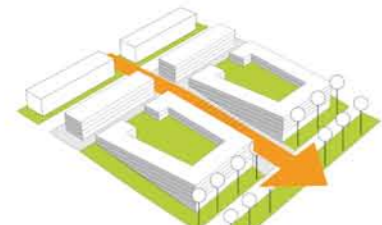
1) En robust kvartersstruktur som inrymmer olika typologier



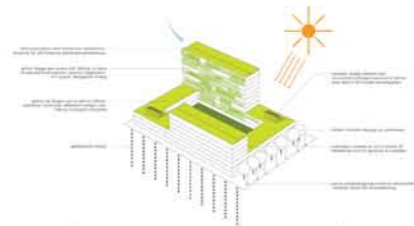
2) Nya byggnader skapar halvoffentlig gårdsmark



3) Ny bebyggelse skapar tydliga och väldefinierade gränser mot gaturummet



4) Byggnadstypologier medlar mellan aktuell plats och angränsande struktur



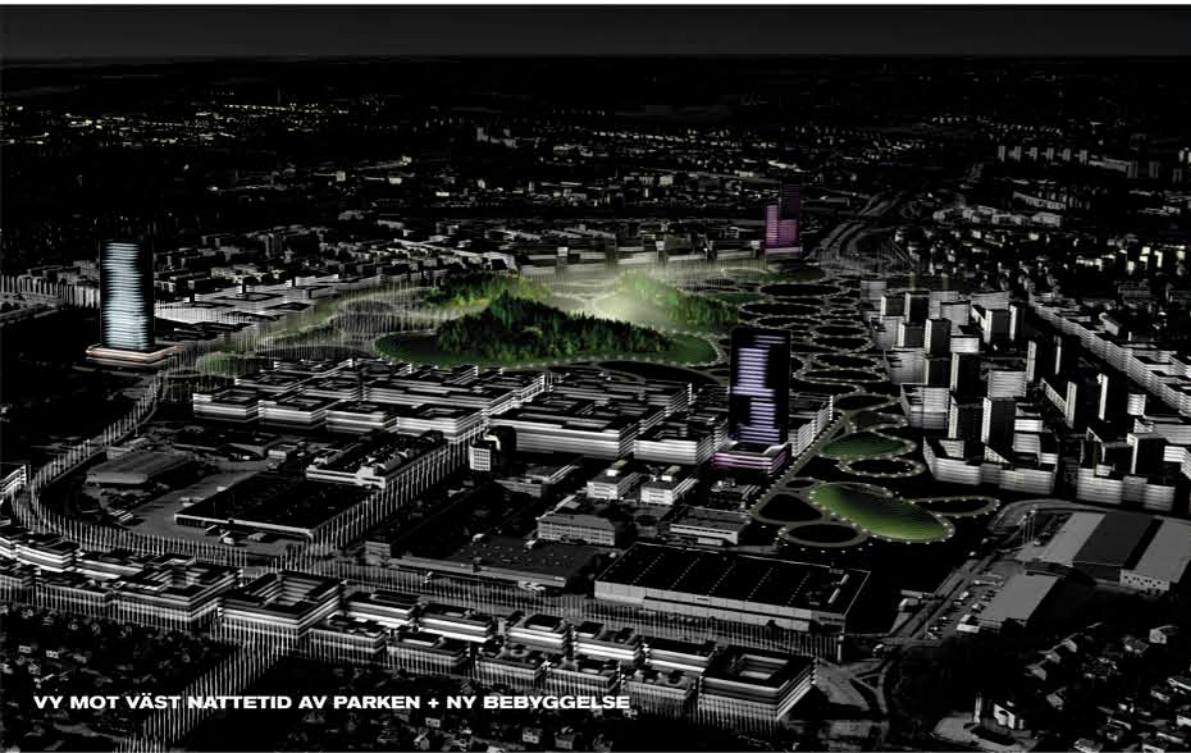
5) Alla typer använder en rad ekologiskt hållbara bebyggelse-system

DESIGNRIKTLINJER

Istället för att fastställa specifika lägen och bestämda relationer för varje typ, har vi ovan utarbetat fem primära riktlinjer som styr placering och konfigurering av enskilda byggnader inom den större kvarters- och bebyggelsestrukturen. Varierande konfiguration och modifiering av dessa typer medger maximering av soljus, optimering av utsiktspunkter, och minimering av negativ klimatpåverkan, i relation till specifikt läge och program. Ekologiskt hållbara byggnadsprinciper såsom passiv kylning, geotermisk uppvärmning, grävattenåtervinning; och slutna resurssystem, gör att all ny bebyggelse klarar nollutsläpp.



VY MOT NORDÖST ÖVER PARKEN + NY BEBYGGELSE



VY MOT VÄST NÄTTID AV PARKEN + NY BEBYGGELSE



ÅRSTASJÖAR CENTRAL EVENEMANGSYTA