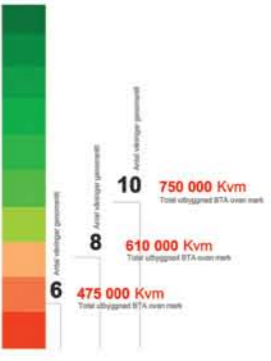


Skiljen är totalt bestyckad på 132 000 kvm är det utvalgt att bygga mellan 475 000 kvm BTA och 750 000 kvm BTA. För en planeringshöjd för byggnaden på 4 våningar, motsvarar 12 våningar. Den största BTA per kvadratmeter byggnadsyta är 1,5 kvadratmeter. Detta innebär att den största möjliga byggnadsytan är 132 000 kvm BTA.



Skiss 1 - 2020
Skiss 2 - 2020

1. Skiss 1 för planering för utvald utbyggnadsyta. 2. Skiss 2 för planering för utvald utbyggnadsyta. 3. Skiss 3 för planering för utvald utbyggnadsyta.



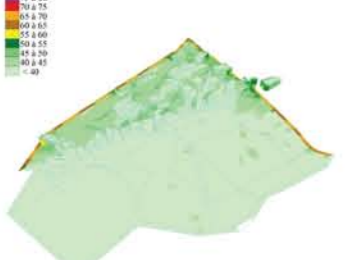
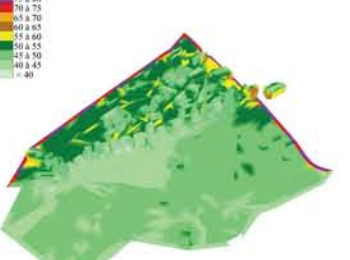
En utvald byggnadsyta
P - Planeringshöjd
B - Byggnadsyta

Övriga byggnadsytan
G - Gård
S - Skola
P - Park
B - Byggnadsyta



Fig. 40 (A) - Höjden över BFA (m) (1984)

Fig. 40 (B) - Höjden över BFA (m) (1984)



Skiljen är totalt bestyckad på 132 000 kvm är det utvalgt att bygga mellan 475 000 kvm BTA och 750 000 kvm BTA. För en planeringshöjd för byggnaden på 4 våningar, motsvarar 12 våningar. Den största BTA per kvadratmeter byggnadsyta är 1,5 kvadratmeter. Detta innebär att den största möjliga byggnadsytan är 132 000 kvm BTA.



Översikt
1. Det är utvald att utveckla området med totalt ca 1,5 miljoner kvm BTA.
2. Utvald utbyggnadsyta är utvald till 750 000 kvm BTA.
3. Utvald utbyggnadsyta är utvald till 475 000 kvm BTA.
4. Utvald utbyggnadsyta är utvald till 610 000 kvm BTA.
5. Utvald utbyggnadsyta är utvald till 750 000 kvm BTA.
6. Utvald utbyggnadsyta är utvald till 475 000 kvm BTA.
7. Utvald utbyggnadsyta är utvald till 610 000 kvm BTA.
8. Utvald utbyggnadsyta är utvald till 750 000 kvm BTA.
9. Utvald utbyggnadsyta är utvald till 475 000 kvm BTA.
10. Utvald utbyggnadsyta är utvald till 610 000 kvm BTA.
11. Utvald utbyggnadsyta är utvald till 750 000 kvm BTA.
12. Utvald utbyggnadsyta är utvald till 475 000 kvm BTA.
13. Utvald utbyggnadsyta är utvald till 610 000 kvm BTA.
14. Utvald utbyggnadsyta är utvald till 750 000 kvm BTA.
15. Utvald utbyggnadsyta är utvald till 475 000 kvm BTA.
16. Utvald utbyggnadsyta är utvald till 610 000 kvm BTA.
17. Utvald utbyggnadsyta är utvald till 750 000 kvm BTA.
18. Utvald utbyggnadsyta är utvald till 475 000 kvm BTA.
19. Utvald utbyggnadsyta är utvald till 610 000 kvm BTA.
20. Utvald utbyggnadsyta är utvald till 750 000 kvm BTA.



SITUATIONSPLAN SKALA 1:2000

