

Stockholm Őehrinin yaŐlılara sunduĐu hizmetler



İçindekiler

Genel bilgiler	4	Diş sağlığı	20
Stockholm yaşlı- ve engelliler için acil hizmet ve güvenlik için acil hizmet merkezi	5	Refakatçi hizmeti	22
Yaşlılar için alarm santrali	5	Yerel ve ülke genelinde gezi hizmeti	23
Yaşlı temsilcisi (äldreombudsmannen)	6	Yardımcı gereç	24
Yardım görme hakkınız	7	Evde bakım yardımı	26
Bir vekil tutabilirsiniz	9	Kapıcı hizmetleri	27
Tercüman kullanma hakkı	9	Buluşma noktaları	27
Vasi och yönetici	9	Yaşlıların emniyet ve güvenliği	28
Sır saklama yükümlülüğü	10	Fikir beyanı ve şikayetler	29
Ücretler	10	Yaşlı hizmetleri denetmeni	30
Güvenlik alarmı	11	Yaşlıları koruma temsilcisi (Äldreskyddsombud)	30
Ev hizmeti	12	Hasta danışma kurulu	31
Günlük etkinlikler	13	Sağlık rehberi – Stockholm şehri İl Genel Meclisi	32
Yaşlılar için ikametgah seçenekleri	14	Emekli örgütleri	32
Yaşlılara ve yakınlarına destek	18	Stockholm semt idari kurullarının iletişim bilgileri	34
Acil bakım ve gözetim	19	Diğer dillerde ve başka konularda bilgiler	36

Stockholm'de yaşlılara verilen hizmetler

Genel bilgi

Yaşlıların bakım sorumluluğu herşeyden önce Sosyal Hizmet Yasası (socialtjänstlagen, SoL) gereğince düzenlenmekle birlikte, Hasta Hizmetleri Temel Yasası (hälso- och sjukvårdslagen, HSL) ve Fonksiyon Engellilere Yardım ve Hizmet Hakkında Kanun (LSS) gereğince düzenlenmektedir. Semt idari kurulları, yaşlıların güvenli ve bağımsız olarak yaşamlarını sürdürme olanağına sahip olmaları, toplumun diğer üyeleri ile birlikte aktif ve kaliteli bir yaşam sürdürebilmeleri için yasa gereğince çalışmaktadır.

Stockholm ili sosyal hizmet yasası gereğince belediye sınırları içinde bulunanlara yardım ve bakıma ihtiyaç duydukları takdirde gerekli yardım ve bakımı sağlamakla yükümlüdür. Yaşlılara verilen hizmetlerin karakteristik özellikleri, hizmetlerin kişinin beklentilerini karşılaması, güvenlik ve saygı esasına dayanır.

Kişiyeye verilen değer ve güvenlik, verilen sağlık hizmetleri, bakım ve servisin ana çizgilerini oluşturmaktadır.

Başvuru ve sorularınızı nereye yönelteceğinize dair genel bilgiler

Yardım almak için yada konuyla ilgili sorularınız için bağlı bulunduğunuz semt idari kurullarına başvurabilirsiniz. Semt idari kurullarıyla ilişkiye geçmek istediğinizde yaşlılar için alarm santralini arayıp yardım isteyebilirsiniz.

Stockholm yaşlı- ve engelliler için acil hizmet – Güvenlik için acil hizmet merkezi

İvedi durumlarda Güvenlik için acil hizmet merkezine başvurabilirsiniz. Güvenlik için acil hizmet merkezi yılın her günü, günün her saati açıktır! Güvenlik için acil hizmet merkezinde her zaman telefonunuza yanıt veren sorumlu bir kişi bulunmaktadır. Bu kişilerin, günün hangi saati olursa olsun ivedi yardım kararı alma yetkileri de bulunmaktadır. Acil hizmet merkezi ekipleri, Güvenlik için acil hizmet merkezindeki sorumlu kişinin kararıyla, acil yardım ve sağlık bakımı kararı da verebilmektedir.

Güvenlik için acil hizmet merkezi

Telefon: 08-508 40 700

Acil hastalık durumunda – her zaman 112'den SOS

Alarm'ı arayabilirsiniz

Yaşlılar için Alarm Santrali

Stockholm ilinde yaşlılara verilen sağlık hizmetlerine ilişkin sorularınız için Yaşlılar için Alarm Santralini arayabilirsiniz. Sorularınızı hemen yanıtlayıp gerekli kişilerle ilişkiye geçmenizi sağlayacaklardır, örneğin yardım bağlanması konusundaki yetkili kişi.

Yaşlılar için Alarm santrali

Telefon: 08-80 65 65

E-posta: aldredirekt@service.stockholm.se

Yaşlı temsilcisi

Yaşlı biri olarak Stockholm ili yaşlı temsilcisine başvurarak fikir danışabilir, destek ve Stockholm ili yaşlı hizmetlerine ilişkin sorularınıza yanıt alabilirsiniz. Bunun yanısıra yaşlı akrabaları ve yakınları da Yaşlı Temsilcisine başvurabilir.

Yaşlı temsilcisi bağımsız ve tarafsız biri olup görevi, sizin görüş, istek ve şikayetlerinizi dinleyerek, bireylerin kendilerine verilen sağlık hizmeti üzerindeki etkilerini arttırmak ve böylelikle alınan kararlarda aktif olarak rol oynamalarını sağlamaktır. Yaşlı temsilcisi zayıf noktalara dikkat çekerek bunların düzeltilmesi için il bakım ve yönetim kurullarına öneride de bulunabilir.

Stockholm ilinin sunduğu yaşlılara bakım hizmetlerinin geliştirilip düzeltilmesi için yaşlı temsilcisine sunulan tüm görüşler önemlidir.

Daha fazla bilgiyi aşağıdaki broşürde bulabilirsiniz: Stockholm ili yaşlı temsilcisi.

Yaşlı Temsilcisi, Äldreförvaltningen, 106 64 Stockholm
E-posta: aldreombudsmannen@aldre.stockholm.se
Telefon: 08-508 36 210
Telefon zamanı: pazartesi saat 15.00–18.00, salı-persembe saat 09.00–11.30 ve cuma saat 13.00–15.00

Yardım görme hakkınız

Sosyal Hizmet Yasası gereğince bir belediyenin sınırları içinde bulunan herkes geçimini sağlayabilmek ve yaşamını sürdürebilmek için yardım görme hakkına sahiptir. Yardım görme hakkı her insanın bireysel ihtiyacına göre değişmektedir. Tek koşul bu ihtiyacın başka bir şekilde giderilemez olmasıdır. Yaşlılara sunulan yardımlar evde bakıcı yardımı, refakatçi hizmeti, günlük etkinlikler veya yaşlılar evinde bakım ve gözetim şeklinde olabilir. Yaşlıların ayrıca ekonomik ve sosyal hizmet yardımı alma hakları da bulunmaktadır.

Yardım başvurusu

Yardım için bağlı bulunduğunuz semt idari kuruluna başvurabilirsiniz. Görevli bir yardım tespit memuru size gerekli olan yardımı araştırdıktan sonra ne tür bir yardıma ihtiyacınız olduğuna dair karar alır. Yaşlanmaya bağlı olmayan bir fonksiyon engeliniz varsa ve bu engel kapsamlı bir desteği gerektiriyorsa, Fonksiyon Engellilere Yardım ve Hizmet Yasası (LSS) gereğince yardıma hakkınız olabilir.

Yardım Kararı

Ne tür bir yardım alacağınızı yada neden başvurunuzun kabul edilmediğini açıkça belirten karar her zaman size yazılı olarak tebliğ edilir. Eğer isveççe konuşamıyorsanız belgenin kendi dilinize çevrilmesini talep edebilirsiniz. Görme özürlyüseniz belgenizi bir banda yada DAISY-CD'sine okunmuş olarak alabilirsiniz.

İtiraz etmek isterseniz

Alınan Yardım kararından memnun değilseniz temyiz için İl İdare Mahkemesine başvurabilirsiniz. Temyiz dilekçesinin karar alındıktan sonraki üç hafta içinde semt idare kuruluna verilmiş olması gerekmektedir. Görevli yardım tespit memuru kararın değiştirilmesi için yeterince neden olup olmadığına karar verir. Eğer karar talep ettiğiniz şekilde değiştirilmemişse, temyiz dilekçeniz, üzerinde tekrar görüşülmek üzere İl İdare Mahkemesine gönderilir. İl İdare Mahkemesine sizin ayrıca başvuruda bulunmanız gerekmez. Yardım tespit memuru hangi kararın temyize gidebileceğine dair bilgiyi size verebilir. Temyiz için ayrıca size yardımcı da olabilir.



Bir temsilci tutabilirsiniz

Yardım başvurunuz için size yardım edecek birine ihtiyaç duyuyorsanız haklarınızı savunacak tarafsız bir vekil tutma hakkına sahipsiniz. Bu durumda, bu kişiye vekalet vermeniz gerekmektedir. Ancak yardım tespit memuru isterse genede sizinle şahsen görüşebilir.

Tercüman isteme hakkı

İsveççe konuşmıyor ve anlamıyorsanız bir tercüman aracılığı ile iletişim kurma hakkına sahipsiniz. Ciddi boyutta işitme yada konuşma engelli de aynı haktan yararlanabilirler.

Vasi ve yönetici

Hastalık, psikolojik dengesizlik, hafıza kaybı yada benzeri nedenlerle haklarını koruyabilmek, malını yönetebilmek veya kendisine bakabilmek için yardıma ihtiyacı olanlara İlk Mahkeme kararı ile vasi ve yönetici atanabilir.

Vasi yada yönetici tayini için başvurular Vesayet Dairesine yapılır. Başvurularınızı bağlı olduğunuz semt idare kuruluna yada doğrudan belediye sarayındaki Vesayet Dairesine yapabilirsiniz.

Vesayet dairesi

Telefon santrali: 08-508 29 000

E-posta: overformyndarn@stadshuset.stockholm.se

İnternet adresi: www.stockholm.se/overformyndarnamnden

Sır saklama yükümlülüğü

Yaşlıların bakım ve gözetimindeki tüm sosyal hizmet çalışanları sır saklamakla yükümlüdür. Bu da sizin onlara anlattıklarınızı ya da size dair evinizde işittiklerini dışarıdan herhangi birine anlatamayacakları anlamına gelmektedir. Sizin onayınız olmadan, size ilişkin bilgileri herhangi bir resmi kuruma da aktaramazlar.

Ücretler

Yardım, servis, sağlık hizmeti ve bakım için belediye bir servis ücreti alır.

Ücret nasıl hesaplanır?

Alınacak ücret gelirinize bakılarak tayin edilir. Burada gelirden kastedilen her çeşit emekliliktir. Bunun dışında her hangi bir iş karşılığı elde edilen gelir, ticari kazanç, malulen emeklilik veya birikimlerden sağlanan kazanç da bu gelir kapsamına alınır. Doğru ücreti saptamak için Stockholm ili, Sosyal Sigortalar ve Vergi dairesinden varsa oturma yardımı, emeklilik ve ek emeklilik bilgilerini edinir. Sosyal Sigorta tarafından ödenmeyen diğer gelir kaynakları örneğin işveren sözleşmeli emeklilik geliri de ücret saptanırken hesaba katılacaktır. Gelirimize dair bilgi vermemeyi seçebilirsiniz. Bu durumda en yüksek ücret kapsamında tutulur ve buna uygun ücreti ödersiniz.

Ücretler konusunda daha fazla bilgi için aşağıdaki broşürü okuyunuz: *Ev hizmetleri için, güvenlik alarmı, günlük etkinlikler, bakım evi ve kısa süreli bakım evi hizmetleri için ücretler ve yaşlılar evinde verilen sağlık ve bakım hizmeti ücretleri.*

Güvenlik alarmı

Bazen üzerinizde taşıyacağınız alarm evinizde kendinizi güvende hissetmek için önemli bir unsur oluşturabilir. Bunama durumlarında kullanılacak alarmlar gibi başka tür alarm sistemleri de vardır. Güvenlik alarmı sayesinde çabucak alarm santrali ile bağlantı kurabilir ve yardım isteyebilirsiniz. Alarm merkezi, belediyenin güvenlik alarmının büyük bir bölümüne yanıt vermekten sorumludur. Alarm takılması için başvurularınızı semt idare kurullarına yapabilirsiniz.



Ev hizmetleri

Ev hizmeti konusunda karar alınırken sizin bireysel gereksinmeleriniz göz önüne alınır. Bu hizmetler servis hizmetleri ve bakım hizmetlerini de içine alır. Ev hizmetleri temizlik yardımı, alışveriş, faturaların ödenmesi gibi benzeri diğer işler, çamaşır, yemek firması tarafından yapılan yemek dağıtımı yada evde yemek pişirme ve kişisel bakım gibi hizmetler olabilir. Eğer kapsamlı bir bakıma ihtiyaç duyuyorsanız sürekli günün saati düzenli olarak yardım alabilirsiniz. Kendinizin yapabildiği yada başka herhangi bir şekilde yerine getirebilme olanağına sahip olduğunuz işler için yardım alamazsınız.

Ev hizmetinin en alışılmış olan şekli, bir bakıcının evinize gelip yardım alma hakkına sahip olduğunuz işlerde size yardım etmesidir. Ev hizmetleri için seçmiş olduğunuz firma, bu iş için bir başka firmayı kullanıyor olabilir. Buda bir temizlik firmasının gelip evinizi temizlemesi veya ihtiyacınız olan malzemenin evinize dağıtımının bir başka firma tarafından yapılması anlamına gelebilir.

Ev hizmetleri için başvuru semt idare kurullarına yapılır.

Ev hizmetlerinde seçme özgürlüğü

Ev hizmeti hakkı kazandığınızda bu hizmeti sunacak olanı siz seçersiniz. Yardım tespit memuru kimler arasından seçim yapabileceğiniz konusunda size gerekli bilgiyi verir. Stockholm ilinin müşteri listesinde bulunan ve ev hizmeti sunan (kamuya ait yada özel) şirketler arasından seçiminizi yapabilirsiniz.

Günlük etkinlikler

Sosyal solumlans ve günlük faaliyetler yalnızlık ve izolasyonu önlemek için önemli unsurlardır. Günlük etkinlikler ayrıca psikolojik ve bedensel sağlığınıza korumakta yardımcı olduğu gibi ev hizmetlerini tamamlayan yada yakınlarınızın dinlenmesine olanak sağlayan bir unsurda olabilir.

Gnlük faaliyetlerin içeriği kişiden kişiye değişir. Fakat bir çok günlük etkinlik demens hastalarına yöneliktir.

Ev hizmetleri için başvuru semt idare kurullarına yapılır.

Günlük etkinliklerde seçme özgürlüğü

günlük etkinlik hakkını kazandıysanız bu etkinliği kimin vereceğini siz seçersiniz. Yardım ihtiyacı tespit memuru hangi etkinlikleri seçebileceğiniz konusunda size bilgi verir. Stockholm ilinin günlük faaliyet seçim listesinde bulunan etkinlikler arasından (kamuya ait yada özel) seçiminizi yapabilirsiniz.

Yaşlılar için ikametgah seçenekleri

65 yaşını geçmiş olanlar için, aşağıda tanımlanan değişik ikametgah seçenekleri mevcuttur.

İleri yaştakiler için konutlar (Seniorboende)

İleri yaştakiler için hazırlanmış olan konutlarda ortak etkinlik alanları ve birlikte yemek yeme olanakları bulunmaktadır. Bu konutlar hem kiralık hem satılık daireler şeklinde hazırlanmaktadır.

Stockholm şehrinin kendi konut bulma kurumu (kamuya ait) aracılığı ile daire edinilebileceği gibi, özel konut şirketleri yada gruplar aracılığı ile de edinilebilir. Bu özel şirketlerin bir çoğunun kendi konut sırası vardır.

Bu konutların dağıtımı, semt idare kurulları tarafından yapılmaz.

Konut için öncelik hakkı

Acilen konuta ihtiyacınız varsa ve bu ihtiyaç sosyal yada tıbbi nedenlere dayanıyorsa ve de başka bir yoldan konut sahibi olamıyorsanız, ev bulma kurumuna konut sırasında size öncelik tanınması için başvuruda bulunabilirsiniz.

Stockholm ili konut bulma kurumu

Telefon santral: 08-785 88 00
Telefon, müşteri hizmetleri: 08-785 88 30
İnternet adresi: www.bostad.stockholm.se

Konutların uygun hale getirilmesi

Her hangi bir fonksiyon engeliniz varsa ve bu nedenle konutunuzun değiştirilip sizin ihtiyaçlarınızı karşılayacak hale getirilmesi gerekiyorsa ekonomik yardım için başvuruda bulunabilirsiniz. Buna konutu uygun hale getirme yardımı denir. Bu yardım için Stockholm İl İmar ve Şehircilik Daire Başkanlığı (Stockholms Stadsbyggnadskontor), konutları uygun hale getirme bölümüne (Bostads-anpassningsgruppen) başvurabilirsiniz.

Emekliler için kira yardımı, BTP

Düşük gelirli emekliler için devletin verdiği kira yardımıdır. BTP için Sosyal Sigortalar kurumuna (Försäkringskassan) başvuruda bulunmanız gerekir.

Engelliler için belediye kira yardımı, KBH

Fonksiyon engeli nedeni ile giderlerinizde önemli bir artış oluyorsa asıl kira yardımına ek olarak sınırları içinde bulunduğunuz belediye tarafından verilen yardımdır. Bu evde tekerlekli sandalye gibi fonksiyonu artırıcı gereçler için ayrıca yer gerekmesi gibi durumları kapsar.

Bu yardıma dair bilgi için semt idare kurulunuzla irtibat kurabilirsiniz.

Konutları uygun hale getirme dairesi

(Bostadsanpassningsgruppen)
Stockholm İl İmar ve Şehircilik Daire Başkanlığı
(Stockholms Stadsbyggnadskontor)
Telefon: 08-508 27 614

Servis evleri

Hizmet ve bakıma ihtiyacınız varsa ve şimdiki konutunuzda bu hizmetin size verilmesi mümkün değilse servis evinde oturma hakkına sahip olabilirsiniz.

Servis evinde oturmak, ortak servis alanı ve ortak etkinlik alanı olan “normal” kiralık bir dairede oturmak anlamına gelmektedir. Dairelerde güvenlik alarmı bulunur. İhtiyacınız olan yardım ev hizmeti olarak (hemtjänst) verilir ve ihtiyacınıza göre gereken servis ve bakımı kapsar. Servis evlerinde sürekli personel bulunur. Bu evler aralarında farklılık gösterir. Bir kısmı lokanta, ayak bakımı, saç kesimi ve genişik etkinlik olanaklarını da içerir.

Servis evinde oturanlar ev hizmetine bakan kişiyi seçemezler. Apartmanda o hizmete bakan kimse onu seçmek zorundadırlar.

Servis evlerinin güvenlik kurulu aracılığı ile önemli sorularda evin yönetimini etkileme olanağına sahip olabilirsiniz.

Servis evleri için başvuru semt idare kurullarına yapılır.

Yaşlılar evi

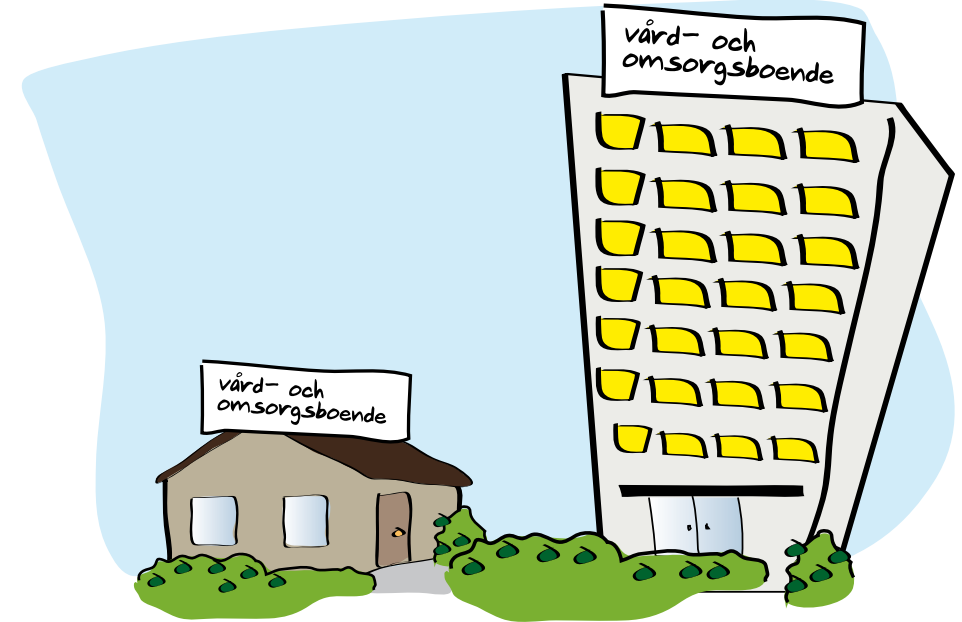
Ev hizmetlerinin sunduğu yardım ve bakımdan daha fazlasına ihtiyacı olanlar için günün her saati bakım ve gözetim olanağı olan konutlardır. Bu tip konutlar kendinize ait bir daire yada oda şeklinde olabilir. Ayrıca bu konutlarda ortak etkinlik alanı ve ortak bir yemek salonu bulunur.

Yaşlılar evi seçme özgürlüğü

Yaşlılar evinde oturmaya hak kazananlar, ne tip bir eve taşınacaklarına kendileri karar verir. Arzu ettiğiniz yaşlılar evinde boş oda yada daire yoksa konut için sıraya girebilirsiniz. Bekleme sırasında size başka bir yaşlılar evinde bir daire yada oda verilir.

Yardım tespit memuru hangi tip yaşlılar evi arasından seçim yapabileceğiniz konusunda sizi aydınlatır. Belediyenin listesinde bulunan kamuya ait yada özel konutlar arasından seçim yapabilirsiniz.

Servis evleri için başvuru semt idare kurullarına yapılır.



Yaşlılara ve yakınlarına destek

Yardıma ihtiyacı olan bir yakınınıza bakmak, yardımı verenin ve kabul edenin ortak yaptığı bir seçimdir. Evde bir yakınınıza bakmaktaysanız değişik şekillerde yardım ve destek alabilirsiniz.

Yakınlar için danışmanlık yada benzeri hizmetler

Her semt idare kurulu evde bir yakınına bakmakta olanlara destek olmak ve bilgilendirmek için bir danışman yada benzer göreve sahip birini bulundurmaktadır. Bu, ev ziyareti, konuşarak yardım etme, aynı durumdaki yakınların oluşturduğu destek gurupları yada bireysel ihtiyaca göre verilen destek olabilir.

Daha fazla bilgi için aşağıdaki broşürü okuyunuz:
Bir yakınına yada akrabasına bakan sizler için.

Daha fazla bilgiyi semt idare kurullarından edinebilirsiniz.

Evde boş zaman tanıma

Kapsamlı yardıma ihtiyacı olan bir yakınınıza bakmaktaysanız ücretsiz olarak haftada 4 saat yükünüzün hafifletilmesi ve size boş zaman tanınması olanağına sahipsiniz. Boş zaman tanınması ev hizmetleri (hemtjänst) kavramının içinde yer almaktadır.

Boş zaman tanınması için başvuruyu semt idare kurullarına yapmanız gerekir. Boş zaman tanınması kısa süreli bakım olarak da verilebilir. Bunun için bir sonraki bölüme bakınız.

Boş zaman tanıma programında seçme özgürlüğü

Ev hizmetleri aracılığı ile boş zaman tanıma programına hak kazandıysanız bunu kimin üstleneceğini kendiniz seçersiniz. Yardım tespit memuru kimlerin arasından seçim yapabileceğinize dair gerekli bilgiyi size verecektir. Stockholm ilinin müşteri listesinde

bulunan ev hizmetleri şirketleri (kamusal yada özel) arasından seçiminizi yapabilirsiniz.

Yakınlar için destek programları için daha fazla bilgiyi aşağıda ki broşürden edinebilirsiniz: *Bir yakınına yada akrabasına bakan sizler için.*

Acil bakım ve gözetim

Acil bakım ve gözetim bir bakım ve gözetim evinde, kısa bir süre gözetim altında tutulmanız anlamına gelmektedir. Bu düzenli aralıklarla verilen bir tedavi yada bakım şeklinde de olabilir.

Acil bakım ve gözetim hakkı, evde bir yakınına bakanların yükünü hafifletmek için de verilebilir. Birine acil bakım ve gözetim hakkı ayrıca, o kişinin gelecekteki yaşamına dair ve ne tip bir konutta oturacağı konusunda verilecek karar için devam eden bir soruşturma sırasında da tanınabilir. Acil bakım ve gözetim, seçme özgürlüğü sistemine dahil değildir.

Acil bakım ve gözetim için dahil olduğunuz semt idare kurullarına başvurmanız gerekir.

Yakınlarına bakanların yüklerinin hafifletilmesi

Södermalm'de bulunan Pansiyon Hornskroken ve Bromma'da ki Pensionat Kinesen, evde kapsamlı bakıma ihtiyacı olan bir yakınına bakanların yükünü hafifletmek için, acil bakım ve gözetim ile günlük etkinlik olanağı sunar ve semt idare kurulları kapsamında faaliyet gösterirler.

Ayda bir kaç saat günlük etkinlikten birkaç günlük acil bakım ve gözetim hakkı şeklinde, yük hafifletilmesi için hak kazandıysanız, yükünüzün hafifletilmesini istediğinizde kendiniz yukarıda adı geçen pansiyonlarla irtibata geçersiniz.

Acil bakım ve gözetim yada günlük etkinlik için dahil olduğunuz semt idare kuruluna başvurmanız gerekir.

Diş bakımı ve tedavisi

Bazı hastalar, yaşlılar veya fonksiyon egelliler İl Genel Meclisince verilen, diş bakımı için maddi yardım hakkına sahiptir. Bu yardım, hastalık tedavisinin yada diş bakımı desteğinin bir bölümü olarak gerekli diş bakımını kapsadığı gibi mobil diş bakımı yardımını da içerir (örneğin okullara gidilerek verilen bakım gibi).

Kimler diş bakımı yardımından yararlanabilir?

Kapsamlı diş bakımına ve tedavisine ihtiyacınız varsa ve yaşlılar için hazırlanmış konutlarda yada yaşlılar evinde oturuyorsanız oturduğunuz yaşlılar evi yada normal konutunuz, İl Genel Meclisince diş tedavisi desteğine hak kazanmış olabilir.

Eğer doktorunuz tarafından diş hekimine sevk edildiyse bazı hatalıklara bağlı yan tedavi olarak diş tedavisi için ekonomik yardım da alabilirsiniz.

Mobil diş tedavisi etkinlikleri

İl Genel Meclisinin mobil diş tedavisi, bir diş hekimi yada diş hijyenistinın evinize gelerek basit diş sağlığı kontrolü yapması ve günlük diş bakımı konusunda size pratik öğütler vermesi anlamına gelmektedir.

Size yardımcı olan ve bakımınıza gelen kişiler bu ziyaret sırasında hazır bulunur ve verilen öğütleri dinler. Bu kişilere ağız bakımı ve sağlığı konusunda eğitim de verilir.

Mobil diş bakımına hak kazananlar yılda bir kez ziyaret edilir.

Zorunlu diş bakımı

Yemek yeme fonksiyonunu kuvvetli bir şekilde arttıran diş bakımı önlemlerine verilen isimdir.

Zorunlu diş bakımı yardımı alabilmek için diş tedavisi desteği belgesi gerekmektedir. Bu belge yaşlı konutlarının yada yaşlılar evinin yöneticisi, ev hizmetleri (hemtjänst) ve yardım tespit memuru tarafından verilebilir.

Hastalık tedavisinin bir parçası olarak diş tedavisi

Bazı durumlarda diş tedavisi daha kapsamlı bir sağlık sorununun bir parçası olabilir ve bu nedenle de bu hastalığın tedavi kapsamı içinde yer alabilir. Epilepsi hastalarında görülen bazı diş sorunlarının tedavisi yada ameliyat öncesi enfeksiyon riskini azaltmak için yapılan diş tedavileri gibi.

Başka bir hastalıkta yan tedavi olarak diş bakımına hak kazanmak için doktorunuz tarafından diş hekimine sevk edilmeniz gerekir.

Diş tedavisi ve bakımı ücretleri

Mobil diş bakımı ücrete tabi değildir. Başka bir hastalığın tedavisinin bir parçası olarak zorunlu diş tedavisi ve bireysel diş bakımı ve yardımcı araçlar için İl Genel Meclisinin belirlediği hasta ücretleri geçerlidir. Bu amaçla yapılan ödemelere, yüksek ücret tavanı (högnadsskyddet) uygulanır.

Daha fazla bilgi için dahil olduğunuz semt idare kuruluna başvurunuz.

Refakatçi hizmetleri

Fonksiyon kaybı nedeni ile doktor, ayak bakımı, fizik tedavi gibi aktivitelere yalnız başına gidip gelemeyenler için refakatçi (följeslagare) hizmetleri vardır. Ayrıca yürüyüşe çıkabilmek ve alışveriş yapmak yada dışarıda yapılması gerekli bir işi görmek için yardıma ihtiyacı olanlar da refakatçi (följeslagare) hakkı kazanabilirler. Refakatçi (följeslagare) hakkı ev hizmetleri çerçevesinde verilir ve değerlendirilir.

Diğer bir refakatçi hizmeti de (ledsagning) boş zaman ve kültür etkinliklerine katılmak isteyen ancak güçlü bir fonksiyon kaybı nedeni ile katılamayanlara verilen hizmettir. Bu hizmeti (ledsagning) sunanlar ayrıdır.

Boş zaman ve kültürel aktiviteler için refakatçi (ledsagning) başvuruları semt idare kurullarına yapılır.

Refakatçi hizmetinde seçme hakkı

Refakatçiye hak kazandıysanız belediyenin listesinde bulunan refakatçiler arasından seçiminizi yapabilirsiniz.



Ulaşım hizmeti ve ülke genelinde ulaşım hizmetleri

Fonksiyon engeli nedeni ile toplu taşıt araçları ile yolculuk edemeyenler gezi, ulaşım hizmeti talebinde bulunabilirler. Ulaşım hizmeti ildeki diğer lokal taşıma olanaklarını tamamlayan bir seçenektir.

Ulaşım hizmeti hakkı kazanabilmek için, toplu taşıma araçlarını kullanmayı ve başka şekilde bir yerden bir yere gidebilmeyi engelleyen oldukça önemli bir engelin bulunması gerekir. Ayrıca bu engelin en az 6 ay kalıcılığını koruması ve fonksiyon engelli kişinin Stockholm ilinde kayıtlı olması gerekir.

Eğer gerekiyorsa ulaşım hizmeti taksi yada özel araçlarda verilebilir.

Stockholm ilinde ulaşım hizmetinden İl Genel Meclisi sorumlu olup başvuru semt idare kurullarına yapılır. Ulaşım hizmeti hakkı ulaşım hizmeti yasasınca uygulanır. Karara itiraz edilebilir.

Fonksiyon kaybı nedeni ile normal taşıma araçları ile seyahat edemeyenler ve ülke içinde boş zaman değerlendirme ve dinlenme gezilerine katılma gereği duyanlar bu hizmet için başvurularını gene semt idare kurullarına yaparlar.

Ulaşım hizmeti ve ülke içi ulaşım hizmeti için semt idare kurullarına başvurunuz.

Yardımcı araçlar

Fonksiyon kaybı olanlar için oldukça fazla yardımcı araç bulunmaktadır. En alışılmış olanları yürümeye yardım aracı, kulaklık, ocak alarmı, hemaroid yastığı, sandalye ve klozet yükselticileridir.

Eğer kendi evinizde yaşamaya devam ediyorsanız ve yardımcı araç gereksinimi duyuyorsanız öncelikle sağlık ocağına başvurmalısınız. Genellikle hemşire, fizyoterapist yada iş terapisti tarafından isteğiniz yerine getirilir. Bazen uzman doktordan bir belge almanız gerekebilir. Yardımcı araç için sizin ödemeniz gereken bir miktar vardır.

Eğer bakım ve gözetim evinde yada yaşlılar evinde oturuyorsanız size yardımcı araçların sağlanmasından belediye sorumludur.

Görme merkezi (Syncentral)

Görme merkezi görme özürü olanların günlük yaşamını kolaylaştırmak için çalışmaktadır. Görme merkezi aracılığı ile daha iyi görmeyi sağlayan yardımcı araçları edinebilirsiniz. Görme merkezinden yardım alabilmek için göz doktorundan sevk almak gerekir.

Gazeteler

Görme özürünüz varsa bazı günlük gazete, banda okunan gazete ve radio gazetesine abone olabilirsiniz.

Sözlü gazetelere abonelik için

Svenska Dagbladet, telefon: 08-618 02 20

Dagens Nyheter, telefon: 08-738 10 00

Sözlü gazete, Stockholm deyince, telefon: 08-39 93 00

Stockholm Şehir Kütüphanesinin Sesli Kitaplığı

Sesli kütüphane DAISY-CD'lerine okunmuş ve ödünç alınmaya hazır geniş bir repertuara sahiptir. Eğer kütüphaneye gelemiyorsanız arayıp CD'lerin evinize gönderilmesini isteyebilirsiniz.

Stockholm Şehir Kütüphanesinin banda kaydetme hizmeti

Eğer görme özürüyseniz bazı kitaplardan bölümlerin, kullanım klavuzlarının yada mektupların banda kaydedilmesi gibi ücretsiz olarak Stockholm Şehir Kütüphanesinin sunduğu hizmetlerden yararlanabilirsiniz. Topluma ilişkin bilgilerin bulunduğu bir broşürün okunmasını istiyorsanız broşürü çıkaran kuruma başvurmanız gerekir.

Sesli kütüphane (Ljudbibliotek)

Adres: Odengatan 53 (gezi hizmeti ile Odengatan 55)

Posta adresi: Odengatan 53, 113 80 Stockholm

Telefon: 08-508 31 165

Daha iyi duyabilmek için yardımcı araçlar

İl Genel Meclisi duyma yardımı için kulaklık yada daha başka teknik araçları sağlamaktadır. Duyma merkezi yada duyma kliniğinden yardım alabilmek için aile doktorunuzdan yada uzman doktordan sevk almanız gerekmektedir.

Eğer işitme duyurunuzu tamamen yada büyük bölümünü kaybetmişseniz telefonu kullanabilmek için konuşmayı yazıya, yazıyı konuşmaya çeviren bir araç olan yazıtelefonu (texttelefon) gibi özel bir araca gerek olabilir. Bu durumda duyma merkezi yada duyma kliniğinden Çeviri merkezine (Tolkcentralen) sevk almanız gerekmektedir.

Banda kaydetme hizmeti (Inläsningstjänsten) Telefon: 08-508 31 157

Evde bakım yardımı

Bir yakınınız tarafından evde bakılmaktaysanız evde bakım yardımı için başvuruda bulunabilirsiniz. Bu yardıma hak kazanabilmek için, yardım eden kişinin yardımlarının oldukça yüklü ve normalde aynı evde yaşayan fertlerin birbirleri için yapabileceğinin ötesinde olması gerekmektedir. Bu yardım, bakmakta olana ödenmek üzere bakılmakta olana verilir.

Bu yardım için semt idare kurullarına başvurmanız gerekir.



Kapıcı tarafından verilen hizmetler

Kapıcı hizmeti 75 yaşını dolduranlara sunulan ücretsiz bir hizmettir. Bu yardım merdivene tırmanmak, ağır eşya kaldırmak gibi yaşlılar için riskli olabilecek olan basit günlük işleri kapsar. Amaç düşme sonucu oluşabilecek yaralanmaları önlemektir.

Kapıcı hizmeti 75 yaşını doldurmuş olanlara ücretsiz olarak verilir.

Yılda aile başına en fazla 6 saat kapıcı hizmeti alabilirsiniz.

Bu tip işler arasında çatıdan yada bodrumdan eşya indirip çıkarmak, elektrikli araçların kordonlarını sabitlemek, perde, lamba yada sigorta değiştirmek sayılabilir.

Kapıcı hizmetleri bahçe işlerini, pencere temizliği yada bir tür uzmanlık gerektiren işleri kapsamaz. Kişisel bakım da kapıcı hizmetleri arasında değildir.

Daha fazla bilgiyi aşağıdaki broşürde bulabilirsiniz: *Stockholm ili kapıcı hizmetleri*.

Kapıcı hizmeti alabilmek için bağlı bulunduğunuz semt idare kuruluna başvurunuz.

Buluşma noktaları

Her semt idare kurulunun kapsamında değişik etkinliklerin sunulduğu Buluşma noktaları (Träffpunkter) bulunmaktadır. Buluşma noktalarındaki etkinliklere istediğiniz zaman, her hangi bir karar çıkmasına gerek olmadan katılmakta serbesttir. Semt idare kurulları kütüphaneler gibi değişik organizasyonlarla birlikte çalışmaktadır. Birçok boş zaman etkinliği, gönüllüler ve emekli dernekleri yönetiminde de verilmektedir.

Oturduğunuz semtte nerede Buluşma noktası bulunduğuna dair bilgi için bağlı bulunduğunuz semtin, semt idare kuruluna başvurunuz.

Yaşlıların emniyet ve güvenliği

Emniyeti artırın – Suçla karşı karşıya kalma riskini azaltın

Şiddet, şiddet tehdidi, hırsızlık yada zarar verme gibi suçlarla en az karşı karşıya kalan yetişkin gurup 65 yaşın üstünde olan guruptur. Ancak bu da, bu guruba karşı bireylerin güvenli hissetmesini engelleyen suçların işlenmediği anlamına gelmez. En alışılmış olanı yardım etmek için yaklaşanlar tarafından yapılan hırsızlıklardır. Yaşlılara karşı şiddet suçları da işlenmektedir. Yaşlılar İdare Meclisi ve Stockholm Emniyet Müdürlüğünün beraber çalışması ile hazırlanmış, Emniyeti arttırın, adlı broşürde suçla karşı karşıya kalmak için ne gibi önlemler alabileceğiniz, her şeye rağmen size karşı suç işlenmişse neler yapabileceğiniz anlatılmaktadır.

Daha fazla bilgiyi aşağıdaki broşürde bulabilirsiniz:

Emniyeti arttırın – Suçla karşı karşıya kalma riskini azaltın.

Toplum güvenliği için her an hazır bulunan kurum (MSB)

MSB, öncelikle evde ve dışarıda bireylerin yaralanmasına neden olan kazaları önlemeyi ve bu şekilde yaşlıların güvenliğini arttırmayı amaç edinmiş bir kurumdur. MSB başka kurum ve organizasyonlarla birlikte çalışıp hareket eder. MSB aynı zamanda yaşlıların güvenliğine ilişkin sorunlara aktif olarak çözüm bulmaya çalışır.

Bireysel yaralanmalar İsveç'te yaşlıların en büyük sağlık problemlerinden biridir. Bu konudaki istatistik, yayın ve araştırma sonuçları gibi bilgileri MSB'nin İnternet adresinde, www.msbmyndigheten.se, bulabilirsiniz.

Güvenlik ağı

Güvenlik ağı bir çok organizasyon ve kurumun birlikte çalışması sonucu, daha güvenli ve emin bir günlük yaşantı oluşturabilmek için hazırlanmış bir İnternet portalıdır.

Daha fazla bilgiyi www.skyddsnetet.se portalında bulabilirsiniz.

Her çeşit konut için ev sigortası

Modern sigorta şirketleri ve Stockholm ilinin birlikte çalışması ile, kendi evinde oturan, ev hizmetlerinden yararlanan yada yaşlılar evinde oturanları kapsayan sigorta şekilleri bulunmaktadır.

Daha fazla bilgi için:

Yaşlılar ve fonksiyon engelliler için değişik ikamet şekillerine göre ev sigortaları.

Modern Sigortalar müşteri hizmetleri

Telefon: 0200-259 259

İnternet adresi: www.modernaforsakringar.se/hus_o_hem

Fikir beyanı ve şikayetler

Eğer size yardımcı olan personelin çalışma ve yardımlarından memnun değilseniz öncelikle hizmeti sağlamış olduğunuz şirketin sorumlu müdürüne başvurunuz.

Yaşlı hizmetleri denetmeni

Yaşlı hizmetleri denetmeni, yaşlı hizmetlerini müşteri açısından inceler. Denetmenler, ısmarlama fonksiyonu, kurumsal yaptırım ve uygulama gibi tüm bölümleri incelerler. İncelemeler politik olarak saptanmış amaçlar ve kalite kriterleri çerçevesinde, hem ev hizmetleri ve bakımı, hemde yaşlıların bakım ve gözetimi içine giren diğer kurumlarda yapılır.

Yaşlı hizmetleri denetmenleri bilgi verme ve aydınlatma konusunda da çalışmalar yapmakta olup, ildeki diğer kuruluşlarla birlikte ve etkileşim içinde hareket ederler. Amaç Stockholm ilinin yaşlı bakım ve gözetiminden sorumlu bölümünün geliştirilmesi ve daha iyi hale getirilmesidir.

Yaşlı hizmetleri denetmeni (Äldreskyddsombud)

Valiliğin yaşlı hizmetleri denetmenleri yaşlılar için özel konutları, günlük etkinlikleri ve ev hizmetlerini denetler. Bu denetimler, gündüz ve gece, haberli yada habersiz deneteleme ziyaretleri şeklinde gerçekleştirilir. Bu denetmenler, Yüksek Sağlık Şurası emekli örgütleri ve yaşlılara verilen hizmetlerde kalitenin korunmasından sorumlu belediye temsilcileri ile beraber çalışırlar.

Sizi yada yakınınızı ilgilendiren bir bakım ve gözetim kurumunun incelenmesini istiyorsanız, bildiriminizi doğrudan valiliğin yaşlı hizmetleri denetmenlerine yapabilirsiniz.

Valiliğin yaşlı hizmetleri denetmenleri

Telefon: 08-785 40 00

E-posta: stockholm@lansstyrelsen.se



Hasta danışma kurulu

Hiç sağlık kurumlarında sizi üzen, kızdıran, hayal kırıklığına uğratan yada rahatsız eden bir durumla karşılaştınız mı? Bu durumda hasta danışma kuruluna başvurabilirsiniz.

Hasta danışma kurulu bağımsız ve tarafsız bir kurum olup yasaya göre tüm illerde bulunması gerekmektedir. İl Genel Meclisinin yada belediyenin sunduğu sağlık ve hasta bakımı, yaşlıların bakımı, gözetimi ve sağlık sorunları, belediye ile anlaşmalı çalışan özel sağlık kurumları, özürülülerin bakımından sorumlu kurullar ve dış sağlığı merkezleri konusunda şikayet ve görüşleriniz varsa hasta danışma kurulu ile ilişkiye geçebilirsiniz.

Hasta danışma kurulu

Telefon: 08-690 67 00

E-posta: registrator@pan.sll.se

Stockholm şehri İl Genel Meclisi - Sağlık rehberi

Sağlık rehberi İnternet sayfası, telefon hizmeti ve gazete olarak hizmetinizdedir. Sağlık rehberi sayesinde ildeki sağlık merkezleri hakkında, sağlık ve hastalık bakımı konusunda bilgi alabilirsiniz.

Telefon ile sağlık yardımı ve önerileri: 08-320 100

İnternet sağlık rehberi: www.vardguiden.se

Emekli örgütleri

Belediye Yönetim Kurulu Emekli Danışmanlığı – KPR

KPR ile amaç Stockholm ili içinde emeklilere, yaşlıları ilgilendiren yada genel konularda denetim ve etkileme olanağını sunmaktır. Bu amaçla hazırlanmış talimat belediyenin yönetim kurullarında bulunmaktadır. Başkanlık için adaylar, ülke çapındaki emekli örgütlerinin, tüm emeklilere açık Stockholm’de faaliyet gösteren bölümlerinden seçilir. Bu tip örgütlerin hepsine, eğer üyelik sayısı 3 000’i geçiyorsa ve üyelerin nüfus kaydı Stockholm’deyse kurulda bir yer garantisi verilir.

Ülke Kapsamında Emekliler Örgütü – PRO

PRO, tüm emeklilere açık, hiç bir politik partiye bağlı olmayan bağımsız bir organizasyondur.

Telefon: 08-701 67 00 İnternet adresi: www.pro.se

İsveç Emekli Örgütü – SPF

SPF hiç bir politik görüşe ve dine bağlı olmayan bağımsız bir kuruluştur.

Telefon: 08-692 32 50 İnternet adresi: www.spfportal.se

İsveç Emeklilerinin Ülke Kapsamındaki Örgütü – SPRF

SPRF hiç bir politik görüşe ve dine bağlı olmayan bağımsız bir kuruluştur.

Telefon: 08-702 28 80 İnternet adresi: www.sprf.se

İsveç Belediye Emeklileri Örgütü – SKPF

SKPF hiç bir politik görüşe ve dine bağlı olmayan bağımsız bir kuruluştur.

Telefon: 08-618 35 80 İnternet adresi: www.skpf.org

Federe Emekliler Birliği – RPG

RPG ülke kapsamında faaliyet gösteren ve hristiyan değerler üzerine kurulu bir örgüttür.

Telefon: 08-453 69 90 İnternet adresi: www.rpg.org.se

Emeklilerin durumuna ilişkin değişik şekillerde faaliyet veren bu örgütlerin kendi şehrinizdeki yerel bölümüne üye olabilirsiniz. Bu yerel örgütler çerçevesinde, dans, yürüyüş, gezi, eğitim gibi benzeri aktiviteler düzenlenir.

Stockholm ili semt kurulları iletişim bilgileri

Bromma semt kurulu

Ziyaret adresi: Gustavslundsvägen 151 G, Bromma
Posta kutusu: Box 15017, 167 15 Bromma
E-posta: bromma@bromma.stockholm.se
Telefon: 08-508 06 000

Enskede-Årsta-Vantör semt kurulu

Ziyaret adresi: Slakthusplan 4, Johanneshov
Posta kutusu: Box 81, 121 22 Johanneshov
E-posta: e-post@eav.stockholm.se
Telefon: 08-508 14 000

Farsta semt kurulu

Ziyaret adresi: Storforsplan 36, Farsta
Posta kutusu: Box 113, 123 22 Farsta
E-posta: farsta@farsta.stockholm.se
Telefon: 08-508 18 000

Hägersten-Liljeholmen semt kurulu

Ziyaret adresi: Telefonvägen 30, Hägersten
Posta kutusu: Box 490, 129 04 Hägersten
E-posta: info@h-l.stockholm.se
Telefon: 08-508 22 000

Hässelby-Vällingby semt kurulu

Ziyaret adresi: Hässelby Torg 20-22, Hässelby
Posta kutusu: Box 3424, 165 23 Hässelby
E-posta: Hasselby-vallingby@hasselby.stockholm.se
Telefon: 08-508 04 000

Kungsholmens semt kurulu

Ziyaret adresi: S:t Eriksgatan 47 A, Stockholm
Posta kutusu: Box 49039, 100 28 Stockholm
E-posta: kungsholmen@kungsholmen.stockholm.se
Telefon: 08-508 08 000

Norrmalms semt kurulu

Ziyaret adresi: Tulegatan 13, Stockholm
Posta kutusu: Box 3128, 103 62 Stockholm
E-posta: info@norrmalm.stockholm.se
Telefon: 08-508 09 000

Rinkeby-Kista semt kurulu

Ziyaret adresi: Borgarfjordsgatan 14, Kista
Posta kutusu: Box 7049, 164 07 Kista
E-posta: info@rinkeby-kista.stockholm.se
Telefon: 08-508 01 000

Skarpnäcks semt kurulu

Ziyaret adresi: Björkhagsplan 6, Johanneshov
Posta kutusu: Box 5117, 121 17 Johanneshov
E-posta: skarpnack@skarpnack.stockholm.se
Telefon: 08-508 15 000

Skärholmens semt kurulu

Ziyaret adresi: Bodholmsplan 2, Skärholmen
Posta kutusu: Box 503, 127 26 Skärholmen
E-posta: skarholmen@skarholmen.stockholm.se
Telefon: 08-508 24 000

Spånga-Tensta semt kurulu

Ziyaret adresi: Fagerstagatan 15, Spånga
Posta kutusu: Box 4066, 163 04 Spånga
E-posta: stadsdelsnamnden@spanga-tensta.stockholm.se
Telefon: 08-508 03 000

Södermalms semt kurulu

Ziyaret adresi: Göta Ark huset, Medborgarplatsen 25, Stockholm
Posta kutusu: Göta Ark 200, 118 72 Stockholm
E-posta: info@soder.stockholm.se
Telefon: 08-508 12 000

Älvsjö semt kurulu

Ziyaret adresi: Stationsplan 11, Älvsjö
Posta kutusu: Box 48, 125 21 Älvsjö
E-posta: alvsjostadsdelsnamnd@alvsjo.stockholm.se
Telefon: 08-508 21 000

Östermalms semt kurulu

Ziyaret adresi: Karlavägen 104, Stockholm
Posta kutusu: Box 24156, 104 51 Stockholm
E-posta: registrator@ostermalm.stockholm.se
Telefon: 08-508 10 000

Diğer dillerde ve başka konularda bilgi

Bu broşür Stockholm ilinin Internet sayfasında aşağıdaki dillere çevrilmiş olarak bulunmaktadır: Arapça, ingilizce, fince, yunanca, farsça, rusça, sırp/bosna/hırvat dillerinde, somali dili, ispanyolca, türkçe ve almanca.

Görme özürlüseniz bu bilgiyi bant yada DAISY-CD'lerine okunmuş olarak edinebilirsiniz.



ÄLDREFÖRVALTNINGEN

106 64 Stockholm

Tel: 08-508 36 200 Fax: 08-508 36 248

www.stockholm.se