

Korttidsvård utomlands



2010

Korttidsvård utomlands

Från och med den 1 februari 2010 finns möjlighet för dig som är 65 år och äldre att ansöka om bistånd enligt socialtjänstlagen i form av korttidsvård utomlands. Korttidsvården bedrivs av Swecan Spain Cooperation S.L. på korttidsboendet *Casa Solsken* i Santa Cruz på Teneriffa.

Syftet med korttidsvård utomlands är att, utöver annan form av korttidsvård, också ge dig möjlighet till upplevelser som kan stärka ditt allmänna välbefinnande.

Närstående som vårdar den som beviljats korttidsvård utomlands, kan på egen bekostnad följa med på resan och bo på eller i nära anslutning till *Casa Solsken*. Detta kan vara ett välkommet avbrott i vardagen och en möjlighet att resa tillsammans på ett tryggt sätt. Prisuppgifter för närståendes resa och information om hur bokning sker finns i särskilt informationsblad från *Casa Solsken* som finns på stadens hemsida www.stockholm.se.

Korttidsboendet Casa Solsken

Casa Solsken ligger i Santa Cruz på norra Teneriffa. Anläggningen är byggd 2003 och är handikappanpassad. Totalt finns 180 rum/lägenheter varav ca hälften används för korttidsvård. Rummen är mellan 25-40 kvm med eget hygienutrymme och balkong eller uteplats. Det finns tillgång till svenskspråkig personal dygnet runt.

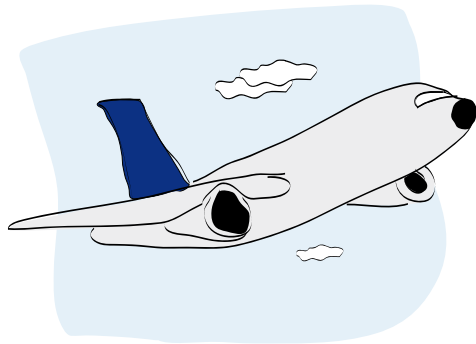
Mer information om Casa Solsken finns på deras hemsida www.casasolsken.com

Vem kan beviljas korttidsvård utomlands?

Korttidsvård utomlands kan beviljas dig som bedöms ha behov av korttidsvård i enlighet med stadens riktlinjer. För att korttidsvård utomlands ska kunna beviljas måste du även bedömas ha förutsättningar för att klara resan till och från korttidsvården, med den fysiska och psykiska påfrestning som det kan innebära. Till skillnad från traditionell korttidsvård tillkommer också en bedömning kring ditt behov av att korttidsvården sker i ett land med sol och värme och de vinster detta kan ge i form av att det allmänna välbefinnandet stärks.

Ansökan

Vänd dig till din stadsdelsförvaltning om du vill ansöka om korttidsvård utomlands.



Vistelsetid

I första hand rekommenderas en vistelsetid om 2 veckor.

Avgift

För korttidsvård utomlands tar staden ut en vård- och omsorgsavgift. Avgiften fastställs individuellt och dess storlek beror på din inkomst och din boendekostnad. Maxavgift för en hel månads korttidsvård är 1 696 kr och för mat 2 590 kr år 2010. I de fall du vistas för korttidsvård utomlands i 2 veckor blir den maximala avgiften för vård- och omsorg och mat således ungefär hälften av respektive maxavgift.

Om du beviljas korttidsvård utomlands ska du uppfylla nedanstående krav innan du kan resa:

- Du ska under vistelsen ha med dig ett aktuellt Europeiskt sjukförsäkringskort (EU-kort) utfärdat av Försäkringskassan
- Du ska omfattas av en hemförsäkring med reseskydd som täcker eventuell hemtransport med SOS International eller liknande organisation som försäkringsbolaget använder sig av.
De flesta hemförsäkringar täcker endast hemtransport som föranletts av akuta händelser som inte hade kunnat förutses innan resan påbörjades. Ta därför kontakt med ditt försäkringsbolag om du är under utredning för en misstänkt sjukdom där diagnos ännu inte fastställts eller behandlas för allvarlig sjukdom.
- Du ska ha med dig en aktuell läkemedelslista samt de läkemedel som beräknas förbrukas under vistelsen
- Du ska i förekommande fall ha med dig dina individuellt utprovade hjälpmedel
- Du ska ha med dig de eventuella inkontinenshjälpmedel som beräknas förbrukas under vistelsen.

Resan

Resan till Teneriffa sker med flyg från Arlanda och tar ca 5,5 timmar i oktober, november och december då det är direktflyg. Avresa sker på lördagar kl. 11.25. Vid resorna under april, maj, juni, augusti och september görs en mellanlandning i Las Palmas vilket medför 0,5-1 timmes extra tid för att byta plan. Personal från *Casa Solsken* möter upp vid incheckningsdisken på Arlanda och är med under hela resan. Hemresa sker också på lördagar i sällskap med personal från *Casa Solsken* och planet landar ca kl. 23.30 på Arlanda.

För att en resa ska bli av krävs att minst fem personer är inbokade för korttidsvård till samma avresedag. Om det skulle vara för få personer inbokade till ett av nedanstående datum meddelar biståndshandläggaren dig senast två veckor innan planerad avresa om resan ställs in. Möjlighet finns då att istället boka någon av de andra planerade avresedagarna.

Följande avresedagar planeras under 2010:

- 10 april
- 8 maj
- 5 juni
- 7 augusti
- 4 september
- 2 oktober
- 6 november
- 4 december

Vänd dig till din stadsdelsförvaltning om du vill ansöka om korttidsvård utomlands.

Äldre direkt

Till äldre direkt kan du vända dig med alla frågor som rör äldreomsorgen i Stockholms stad.

Tfn: 08-80 65 65

E-post: aldredirekt.service@stockholm.se



ÄLDREFÖRVALTNINGEN

106 64 Stockholm

Tel: 08-508 36 200 Fax: 08-508 36 248

www.stockholm.se