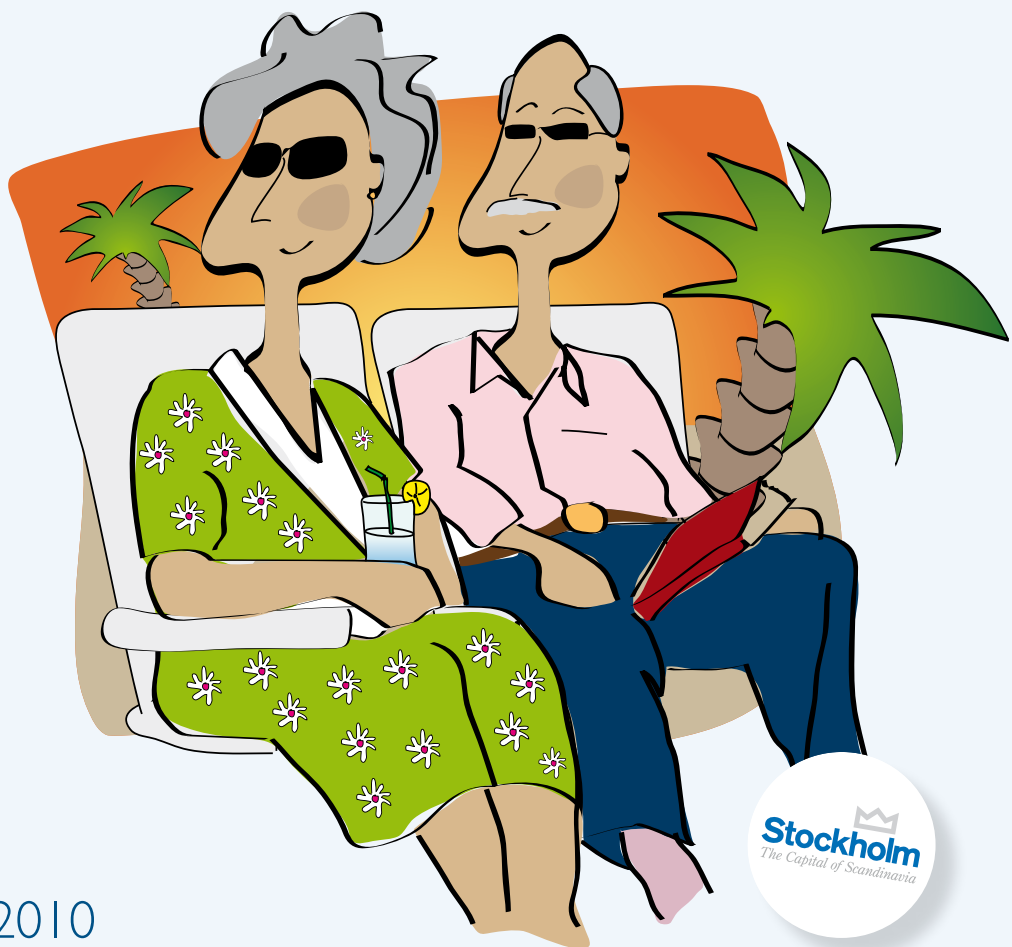


Till dig som ska åka till Teneriffa för korttidsvård



Förberedelser inför resan

Pass

Kontrollera att du har ett giltigt och helt pass. Om du behöver ett nytt pass bör du ordna det minst två veckor innan avresedagen.

Europeiskt sjukförsäkringskort (EU-kort)

Du ska ha med dig ett giltigt EU-kort när du reser till Teneriffa. EU-kortet ger dig rätt till nödvändig sjukvård i ett annat europeiskt land. EU-kortet utfärdas av Försäkringskassan och kan beställas via Internet www.forsakringskassan.se eller via telefon 0771-524 524. EU-kort bör beställas minst två veckor innan avresedagen.

Hemförsäkring

Kontrollera att din hemförsäkring täcker eventuell hemtransport från utlandet med SOS International eller annan liknande organisation som försäkringsbolaget använder sig av. Detta framgår av aktuellt försäkringsbrev. Innan du kan resa till Teneriffa ska du kunna visa för biståndshandläggaren att din hemförsäkring täcker hemtransport.

De flesta hemförsäkringar täcker endast hemtransport som föranletts av akuta händelser som inte hade kunnat förutses innan resan påbörjades. Om du genomgår någon form av pågående utredning för misstänkt sjukdom där diagnos ännu inte fastställt eller behandlas för en allvarlig sjukdom, bör du rådgöra med ditt försäkringsbolag om försäkringen kommer att täcka ett eventuellt behov av hemtransport i de fall orsaken föranletts av att symptomen eller sjukdomen förvärrats under korttidsvistelsen.

Om du inte har hemförsäkring måste du snarast kontakta biståndshandläggaren.

Läkemedel

Om du regelbundet tar en eller flera mediciner, ska du ha med dig en aktuell läkemedelslista till korttidsboendet *Casa Solsken*. Om du inte

har en sådan hemma, kan du få det av din husläkare eller vårdcentral. Du ska också ha med dig alla de mediciner som du kommer att förbruka under vistelsen på Teneriffa. Se därför till att hämta ut tillräckligt med mediciner på Apoteket innan du reser. Behöver du nya recept måste du kontakta din husläkare eller annan behandlande läkare i god tid innan avresedagen.

Om du brukar sköta din medicinering helt själv och även önskar göra det under korttidsvården, gör du som du brukar göra, antingen tar du med dig medicinförpackningarna så som de är eller också delar du medicinen i dosett.

Om en distriktssköterska brukar hjälpa dig att fördela din medicin i en dosett, ska du ta med dig alla mediciner i originalförpackningar så att hälso- och sjukvårdspersonal på *Casa Solsken* kan hjälpa dig med fördelningen av medicinerna. Du ska *inte* ta med dig dosetter som distriktssköterskan fördelat.

Om du får dina mediciner fördelade från Apoteket, med hjälp av s.k. ApoDos, ska du ta med det antal doser som du kommer att förbruka under vistelsen. Om du har originalförpackningar till dessa mediciner bör du ta med dem. Ta även med de eventuella mediciner som tas vid behov.

Kom ihåg att packa de eventuella mediciner som du kommer att behöva under flygresan i handbagaget. Om du behöver flytande medicin under flygresan, är det viktigt att du tar del av de säkerhetsregler som gäller för vad som får tas med i handbagaget.

Hjälpmedel

Om du har individuellt anpassade hjälpmedel som du kommer att behöva på resan och under vistelsen på Teneriffa, ska du ta med dem. En del hjälpmedel, t.ex. transportrullstol, finns för tillfällig utlåning på *Casa Solsken*.

I de fall du använder inkontinenshjälpmedel, ska du ta med den mängd som beräknas förbrukas under vistelsen. Se därför till att du har tillräckligt med inkontinenshjälpmedel hemma innan avresan.

Pengar

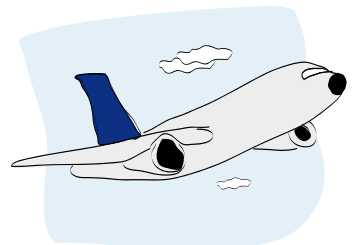
Samtliga kostnaden för boende, måltider, den vård- och omsorg du får av personalen samt transporter och utflykter som anordnas under vistelsen, ingår i den avgift som beslutats att du ska betala för korttidsvården. Detta faktureras i efterhand till dig av din stadsdelsförvaltning.

Det du själv får bekosta är dryck och de eventuella måltider som du köper på flygplatsen och under flygresan, eventuella egna utflykter du gör under vistelsen på Teneriffa samt det du i övrigt handlar för eget bruk.

Om du vill växla pengar innan avresan är den aktuella valutan på Teneriffa Euro. Det går även bra att, mot en mindre avgift, ta ut pengar med hjälp av bankkort (ex. Visa, Master Card) i en bankomat utomlands.

Transport till och från Arlanda

Du ansvarar själv för att ta dig till Arlanda på avresedagen. Senast kl. 09.30 ska du vara vid terminal 2, Norwegian's incheckningsdisk. Om du har färdtjänst bör resan till Arlanda bokas i god tid. Om du åker taxi är det också bra att förboka taxiresan. Personal från *Casa Solsken* möter upp vid incheckningsdisken på Arlanda och är med under hela resan.



Vid hemresan gäller samma sak, det vill säga du reser i sällskap med personal, men ansvarar själv för din transport hem från Arlanda. Planet landar cirka 23.30.

Det är ofta mycket att tänka på inför en resa utomlands! Detta informationsblad är tänkt att fungera som en checklista för dig och dina närstående inför din resa till korttidsboendet Casa Solsken på Teneriffa.



Checklista

Detta måste du ha med dig:

- Pass
- EU-kort från Försäkringskassan
- Försäkringsbrev (SOS International eller liknande)
- Läkemedelslista
- Läkemedel
- Individuellt utprovade hjälpmedel, inklusive eventuella inkontinenshjälpmedel

När du kommer hem

Förekomsten av Meticillin Resistent Stafylokocker (MRSA) är större i Spanien jämfört med Sverige. Du ska därför informera hälso- och sjukvården att du vistats på korttidsvård utomlands i de fall du inom sex månader efter vistelsen vårdas på sjukhus eller vård- och omsorgsboende.

Äldre direkt

Till äldre direkt kan du vända dig med alla frågor som rör äldreomsorgen i Stockholms stad.

Tfn: 08-80 65 65

E-post: aldredirekt.service@stockholm.se



ÄLDREFÖRVALTNINGEN

106 64 Stockholm

Tel: 08-508 36 200 Fax: 08-508 36 248

www.stockholm.se