

GRUNDKARTA

- Kvarters-/områdesgräns
- Fastighetsgräns
- Registreringsnummer
- Byggnad
- Väg / gångbanekant
- Träd
- Staket
- Nivåkurvor
- Markhöjd
- Stadsdelsgräns
- Mur
- Stödmur

Koordinatsystem: Sweref99 18 00 i plan och stadens (RH 00) i höjd
Måtklass II
Upprättad av Stadsmättningsavdelningen 2010-10-29

Sara-Kajsa Hägglund
lantmätare

UPPLYSNINGAR

- Planen består av:
- plankarta med bestämmelser
Till planen hör:
- planbeskrivning
- genomförandebeskrivning

Planen är upprättad enligt plan- och bygglagen

PLANBESTÄMMELSER

Följande gäller inom områden med nedanstående beteckningar. Bestämmelse utan beteckning gäller inom hela planområdet. Endast angiven användning och utformning är tillåten.

Gränsbeteckningar

- Gräns för planområdet
- Användningsgräns
- Egenskapsgräns
- X-X Utgående gräns

Användning av mark

Allmänna platser

PARK Parkområde

Kvartersmark

B Bostäder

Utformning av allmänna platser

ridå Vegetationsridå skall finnas i anslutning till bebyggelse.

Utnyttjandegrad

Endast friliggande huvudbyggnader
Totalt 11 huvudbyggnader får uppföras.

Högsta byggnadsarea för huvudbyggnad är 100 kvm. Över högsta byggnadsarea får terrass och skärmtak uppföras. Skärmtak får uppföras till en yta av högst 5 kvm. Ytan under terrass får ej byggas in, undantaget förord som får placeras under huvudbyggnad.

Högsta byggnadsarea för komplementbyggnad (ej carport) är 13 kvm.
Högsta byggnadsarea för carport är 26 kvm.

Begränsning av markens bebyggande

- Marken får inte bebyggas.
- Marken får byggas över med terrass.

Markens anordnande

Mark och vegetation

- n1 Ekträd får inte fällas annat än om de angrips av sjukdom, skadats eller på annat sätt medför betydande olägenheter för omgivningen. Ersättningsplantering skall ske för borttaget träd med liknande trädslag.
- n2 Markens höjdförhållanden skall bevaras.

Placering, utformning, utförande

Byggnad får placeras i fastighetsgräns, dock skall huvudbyggnad och komplementbyggnad placeras minst 5 meter från gata.

Högsta totalhöjd för komplementbyggnad och carport är 3,5 meter. Utformning skall harmonisera med huvudbyggnadens gestaltning. Huvudbyggnad skall uppföras på plintar.

Fasader på huvudbyggnader, komplementbyggnader och carport skall utföras i trä. Tak på huvudbyggnad, komplementbyggnad och carport skall utföras med växttak.

Högsta totalhöjd för huvudbyggnad i meter över nollplanet. Därutöver får skorsten anordnas.

Dagvatten

Dagvatten skall i första hand omhändertas på tomtmark. Är det inte möjligt eller lämpligt att infiltrera, får dagvattnet efter fördröjning enligt VA-huvudmannens anvisningar avledas från fastigheten.

Administrativa bestämmelser

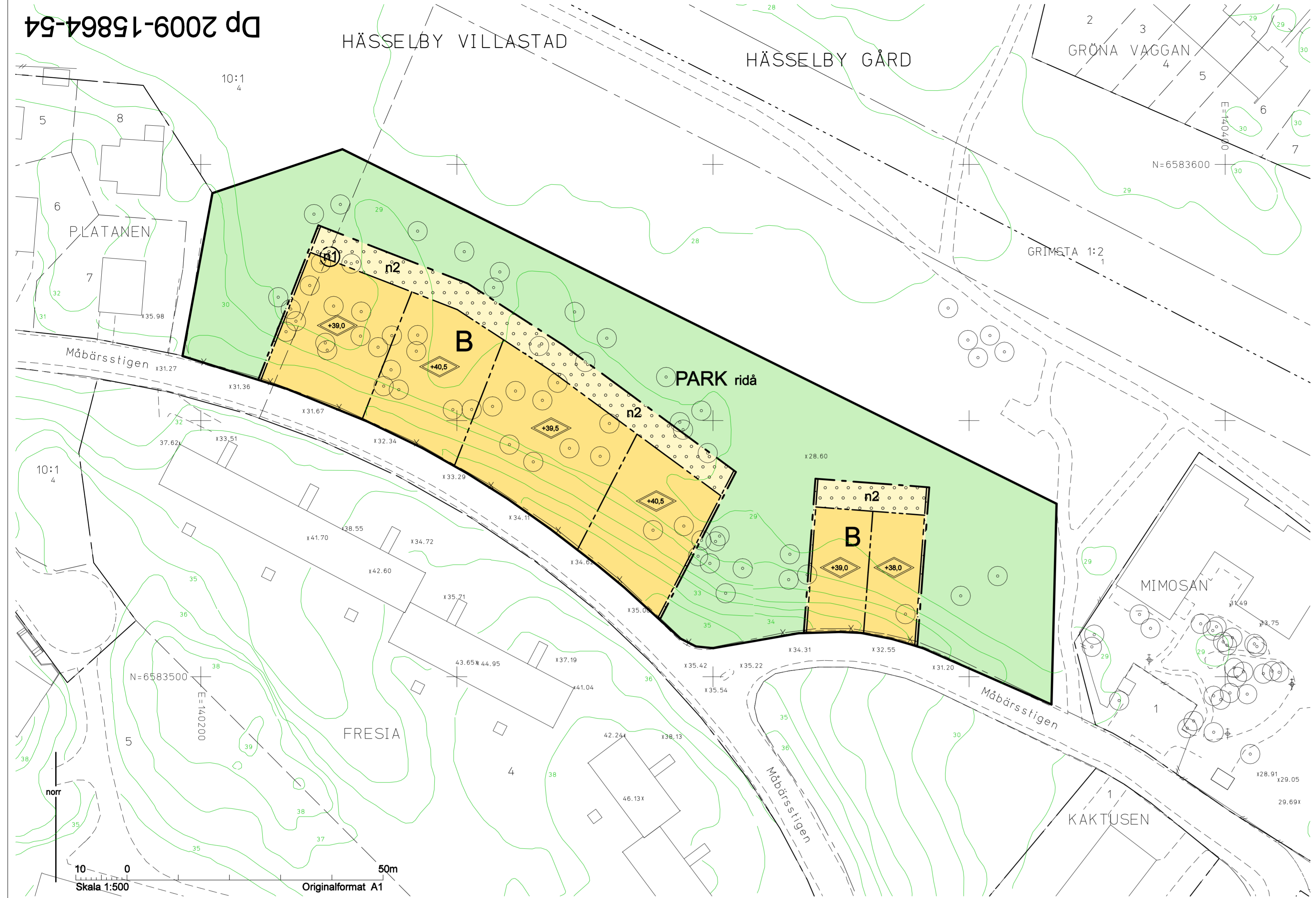
Marklov erfordras för fällning av träd enligt planbestämmelse n1. Om borttagning är nödvändigt skall ersättningsplantering ske med liknande trädslag. Genomförandetiden slutar 5 år efter det att planen har vunnit laga kraft.

Detaljplan för område vid
Måbärsstigen,
Hässelby villastad 10:1 mm,
i stadsdelen Hässelby Villastad i Stockholm

Stockholms stadsbyggnadskontor
Planavdelningen
2010-11-01

Katrin Berkefelt
planchef

godkänd av
antagen av
laga kraft

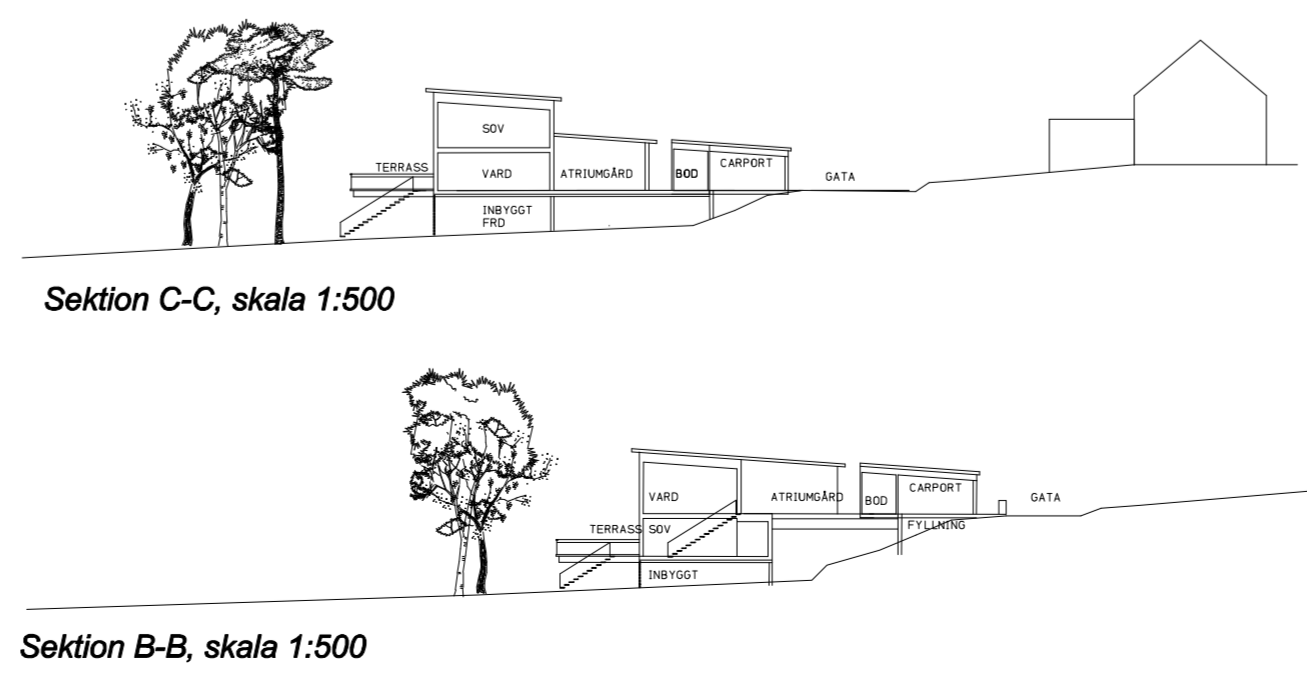


INFORMATIONSRUTA

Illustrationsplanen till vänster visar byggnadernas placering samt dess förskjutning i förhållande till varandra. Illustrationsplanen visar även tänkt placering av carports och komplementbyggnader i anslutning till Måbärsstigen. Carporten placeras närmast Måbärsstigen.

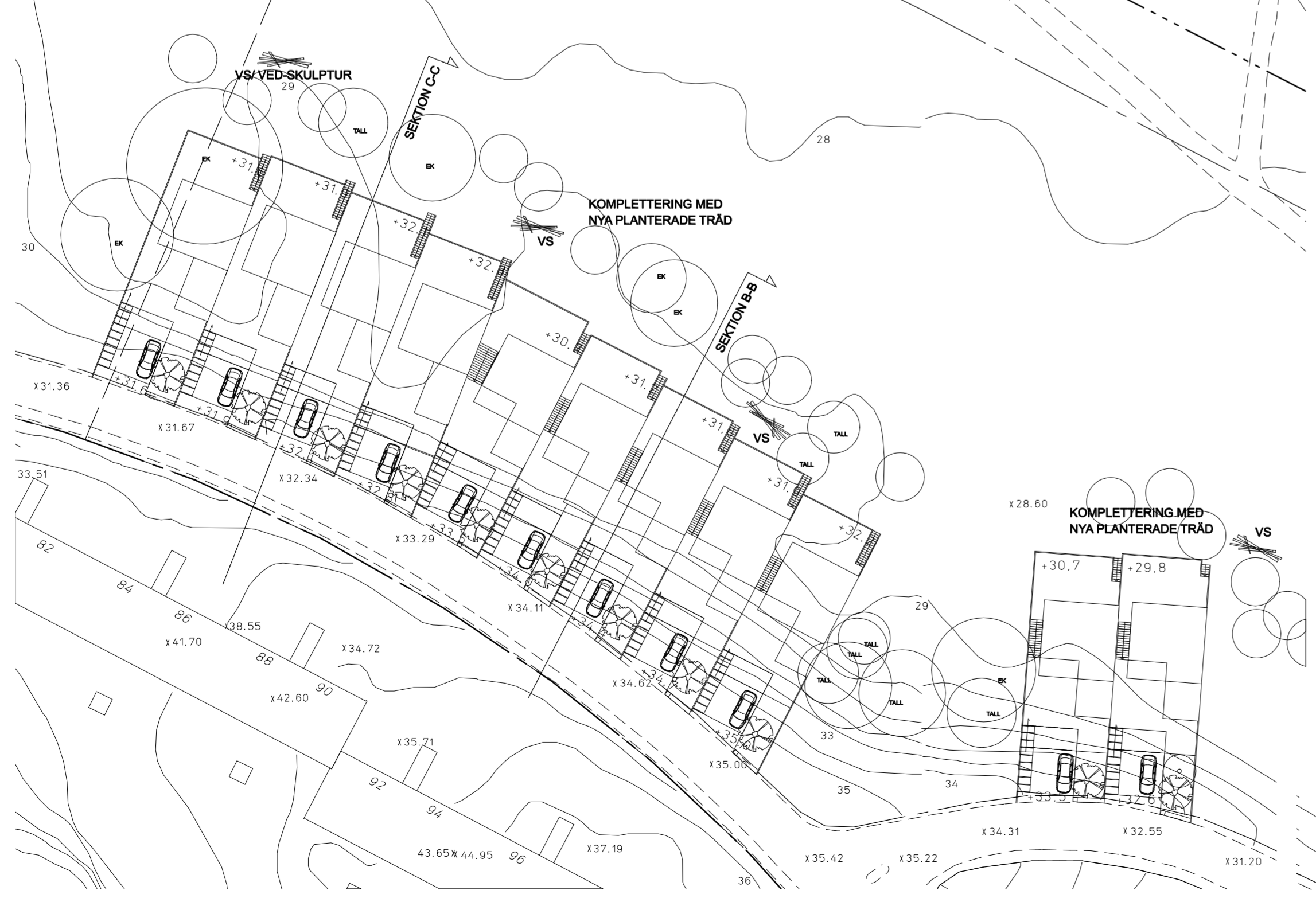
Terrassen utgör bostadens privata del. Parkmarken får inte privatiseras utan ska vara allmänt tillgänglig fram till kvartersmark. En vegetationsridå ska finnas mellan den nya bebyggelsen och det öppna grönområdet.

Sektionerna nedan visar hur bebyggelsen ansluter till Måbärsstigen och att huvudbyggnaden placeras på plintar. Terrassen skjuter ut ovan mark och lämnar fritt utrymme under huset, undantaget delen under huvudbyggnaden som får byggas in med förråd.



Sektion C-C, skala 1:500

Sektion B-B, skala 1:500



Illustrationsplan, skala 1:500