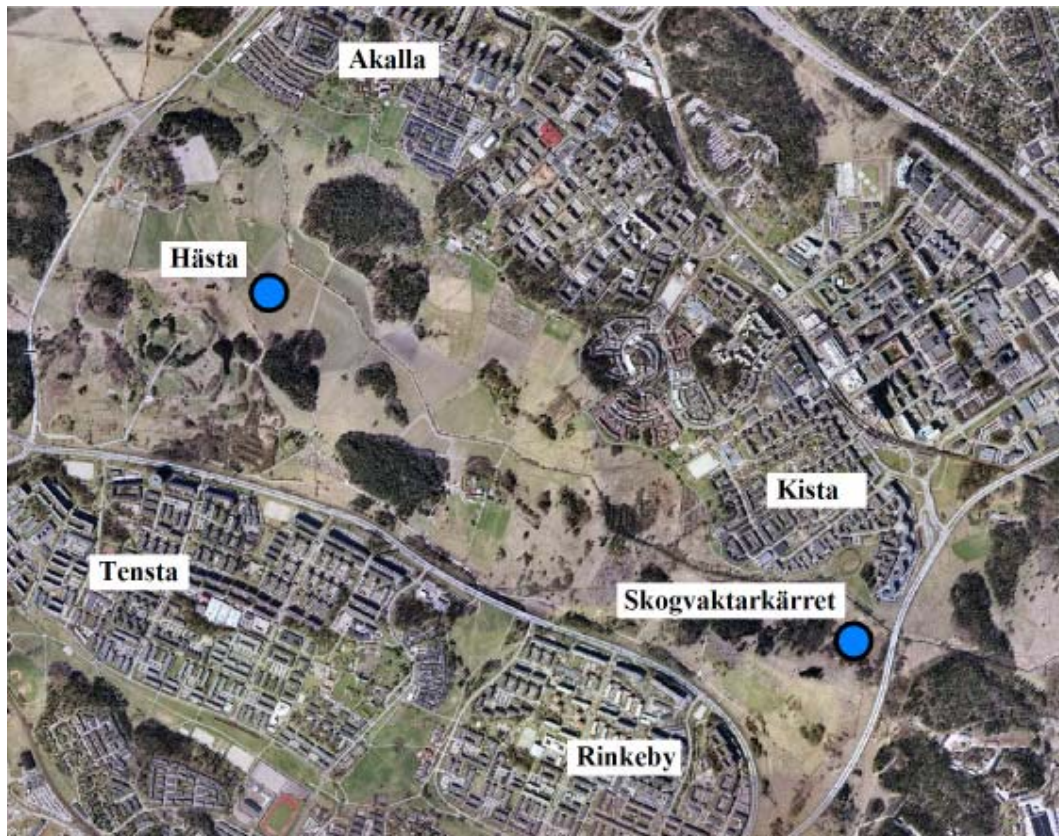


# Hästa - groddamm vid Igelbäcken



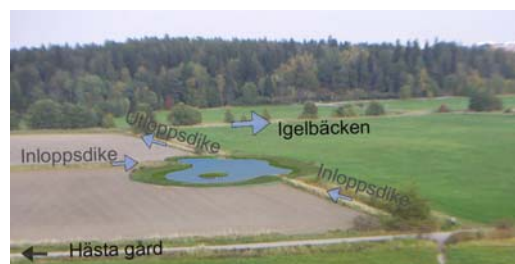
Stockholms stad planerar att under år 2007 anlägga två våtmarker vid Hästa och Skogvaktarkärret på Järnvälfältet, på södra sidan av Igelbäcken. I detta informationsblad beskrivs groddammen vid Hästa, i ett separat blad beskrivs våtmarken vid Skogvaktarkärret.

**Syftet** är att återskapa en våtmark/damm med öppen vattenspegel i anslutning till dikena söder om Hästa gård. Dammen kommer att berika den biologiska mångfalden, speciellt för grodor. Dammen kommer att ha omväxlande grundare och djupare vattenområden. Igenväxning förebyggs delvis genom planterad växtlighet i vattenytor och genom reglerbara vattennivåer. Dammen ska vara lättskött och inte innehålla tekniskt komplicerade lösningar. Dammens utlopp är reglerbart med sättar, d.v.s. träskivor som kan tas bort och läggas till för att justera vattennivåerna. Detta skapar bättre förutsättningar för fågelliv och underlättar skötseln.

Utloppets konstruktion gör att vattnet vid höga flöden däms upp i dikena uppströms. Ytavrinnande vatten (dagvatten och inläckande grundvatten) leds till och från dammen via befintliga dikena. Efter dammen leds vattnet vidare till Igelbäcken

i befintligt utloppsdike. Igelbäcken klassificeras som mycket känslig för föroreningar.

**Området.** Dammen planeras anläggas på befintlig jordbruksmark mitt i skärningspunkten av två inkommande diken, se nedanstående bild. Man kan t.ex. ta sig till området via parkvägen från Hästa gård.



Följande bild visar tillrinningsområdet, röd linje, för Hästa damm. Ljusblå oval med blå pil markerar groddammens läge och utloppsriktning mot Igelbäcken. Den blå triangeln visar utsläppspunkt av dränvatten

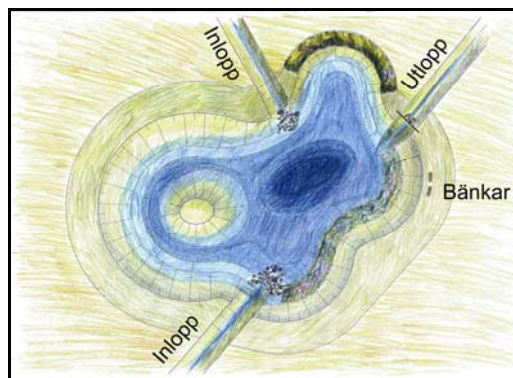
som leds in i en liten damm och vidare i dike till groddammen.



Tillrinningsområdet till groddammen är 120 ha (1,2 km<sup>2</sup>) stort, varav bebyggelsen i Tensta och Hjulsta utgör ca 14 ha. Korta sträckor av Hjulstavägen (E18) och Väg 262 finns inom området.

**Utformning av dammen.** Groddammen vid Hästa är av typen öppen damm med permanent men varierande vattenyta som innehåller en ö, en djuphåla och grunda våtmarkszoner runt dammens kanter. Totalt upptar anläggningen ca 2000 m<sup>2</sup>. Dammen får ungefär följande dimensioner; vattenytan ca 1500 m<sup>2</sup>, vattenvolymen ca 900 m<sup>3</sup> och medelvattendjupet ca 0,6 meter. Normalt vattendjup vid plan botten är ca 0,8 meter och i djuphålan är djupet 1,2 meter. Specifikt för dammen är att den är anpassad till att vara en levnadsplats för grodor och i övrigt ge ökad biologisk mångfald. Detta åstadkoms bl.a. genom

omväxlande vattendjup och vikar, se bilden nedan.



Det innebär att dammens djup varierar från mycket grunda partier till djuphålor som kan användas för övervintring av grodor. Dammen har flackare slänter än Igelbäcken. Lutningen på slänterna i dammen varierar med flackare slänter mot öster där man går förbi dammen. Slänterna är bitvis täckta av skuggande buskage och är flacka för att grodorna skall kunna ta sig upp ur dammen. Dammbotten är försedd med sten som bildar hålor.

Groddammen är också dimensionerad och utformad för att avskilja vattnets innehåll av näringsämnen och föroreningar till Igelbäcken, även om det inte varit ett huvudsyfte.

**Kontaktperson:**

Projektledare: Ingrid Olsen Sjöström,  
Exploateringskontoret, Stockholms stad.  
Tfn: 08-508 267 50.

[ingrid.olsensjostrom@expl.stockholm.se](mailto:ingrid.olsensjostrom@expl.stockholm.se)

