

1. NY ENTRÉBYGGNAD VID NARVIKSGATAN - STAVANGERGATAN

Kv Tromsö 1, Narviksgatan – Stavangergatan

Markägare, upplåtelse- och planförhållande

Fastigheten upplåts med tomträtt av Stockholms stad till HSB brf Husby 1

Detaljplan PL 7385 anger parkeringsdäck.

Nuvarande markanvändning

Markparkering



Läge och områdesbeskrivning

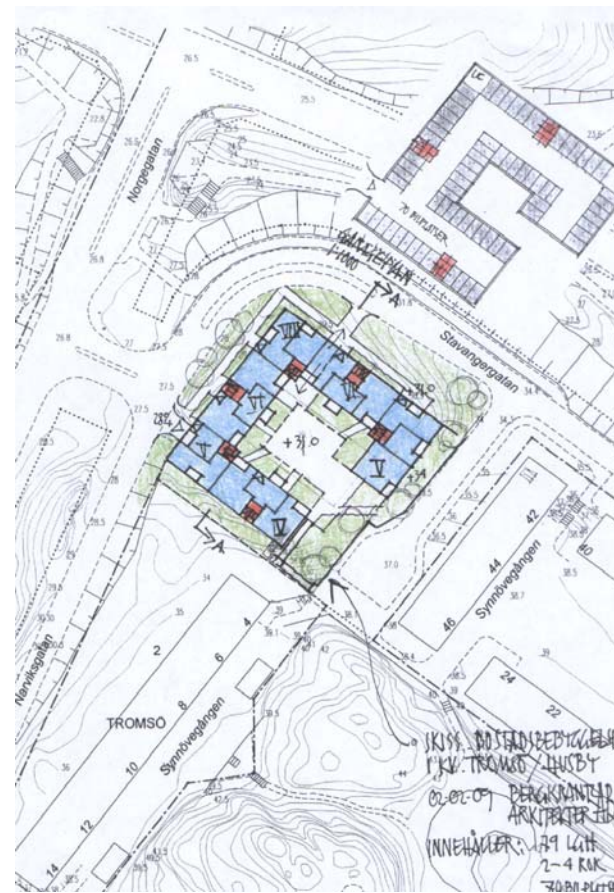
Platsen ligger i Husbys nordvästra del mot Akalla. Avståndet till Akalla respektive Husby centrum och tunnelbana är 550 – 650 meter. Till Akallas arbetsområde och den planerade utbyggnaden av Kista, är avstånden mindre. Utbyggnadsområdet består av en större ytparkering med ca 100 platser. På grund av terrängen omges parkeringsplatser av slänter. Området ligger i närheten av Norgegatans utfart mot Akalla och det är lätt, att med bil ta sig till europavägarna och Kista. Platsen saknar idag stads- eller landskapskvalitéer.

Förslag

Ett flerbostadshus med ca 80 lägenheter föreslås på den nuvarande parkeringsplatsen i kv Tromsö 1. Entréläget till Husby gör att en ny byggnad skulle kunna annonsera Husby på ett intressant sätt. En ny byggnad skulle också fungera som en avslutande hörnsten i stadsdelen. Förslagsvis kan större familjelägenheter inrymmas eftersom hälften av bostäderna i Husby är om högst två rum och kök. I ett källarplan kan ett 70-tal parkeringsplatser inrymmas.



Nytt flerfamiljshus i kv Tromsö i Husby



Plan för nytt flerfamiljshus i kv Tromsö