

4. STADSVILLOR I SÖDRA HUSBY

Akalla 4:1.1

Markägare, upplåtelse- och planförhållande

Naturmark tillhörande Stockholms stad. Detaljplanerna PL 7365 respektive 7375 anger park.

Nuvarande markanvändning

Skogbevuxen naturmark

Läge och områdesbeskrivning

Området ligger i Husbys sydvästra del mellan Husby gård och Husbys flerbostadshus. Marken utgörs av ett skogsbryn som går från Akallas "trädgårdsstad" till Kistas småhusområde. Blandskog med tall som dominerande träslag. Idag är området extensivt skött med aspsly mm. Söder om skogskorridoren, som är ca 60-150 djup, breder Järvafältets friområde ut sig. Avståndet till Husby centrum och tunnelbanan är ca 400-500 meter. Husby gård är en mötesplats för lek, folkliv och engagemang.

Idépresentation

I Husby finns till skillnad mot Akalla och Kista enbart flerbostadshus. Önskemål har lokalt förts fram att komplettera Husby med småhus eller stadsvillor. Föreliggande projekt har studerat möjligheterna att placera sju stadsvillor med ca 90 reguljära lägenheter i skogspartiet söder om befintliga flerbostadshus. Stadsvillorna placerade som "hus i park" skulle i höjd underordna sig befintliga flerbostadshus

och vegetation. Parkeringen skulle ske i befintliga parkeringsgarage. Stadsvillorna skulle tillföra Husby likartade värden som radhusen i grannstadsdelarna och öka tryggheten på gångvägarna ned mot Järvafältet.

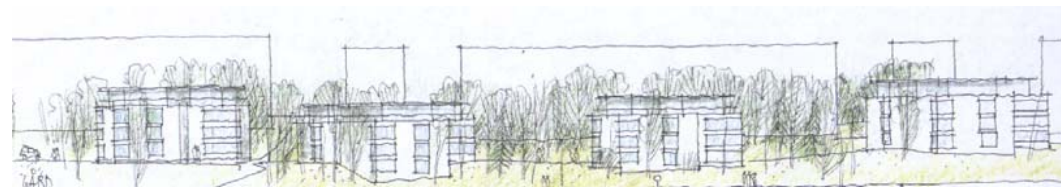


I "Kista Science City - Lägesredovisningen av tänkbar mark för bostadsbebyggelse mm i Husby och Akalla" 2002-08-01 som godkänns av respektive nämnder framfördes att på grund av stadsdelens struktur och Järnvägfältets naturvärden behövde stadsvillorna studeras ytterligare. Närmare studier ger vid handen att stadsvillornas intrång i skogsområdet skulle innebära betydande negativa konsekvenser.

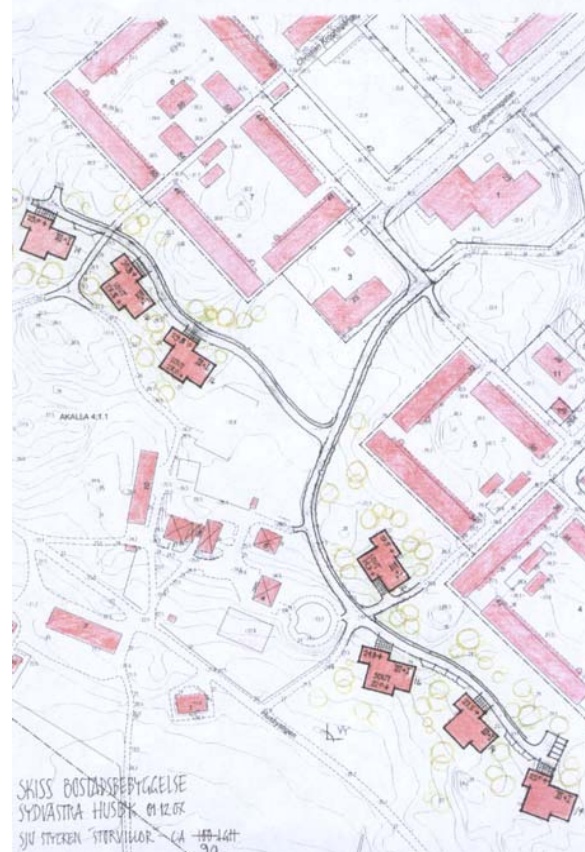
En sammanvägning av förslagets förutsättningar och konsekvenser leder fram till att kontoren inte kan rekommendera stadsvillor söder om Husby.



Stadsvillor i Husby söder om kvarteret Trondheim



Stadsvillorna i Husby med befintlig stadssiluett inlagd



Plan med stadsvillor söder om Husbys flerbostadshusområde