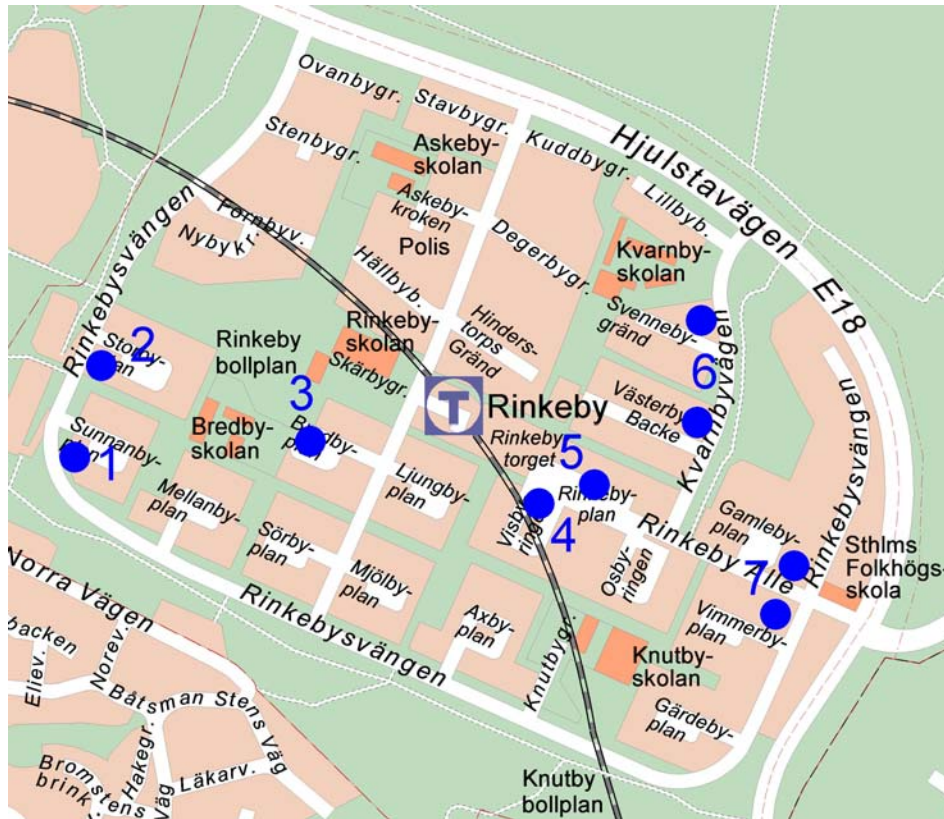


# Förslag till kompletteringsbebyggelse



## 1. RINKEBYSVÄNGEN – SUNNANBYPLAN

Kv Fotkvarnen 2, Rinkebysvängen – Sunnanbyplan

### Markägare, upplåtelse- och planförhållande

Fastigheten upplåts med tomträtt av Stockholms stad till Wihlborgs Bostäder AB.

Detaljplan PL 6690 anger parkeringsdäck och park.

### Nuvarande markanvändning

Markparkering

### Läge och områdesbeskrivning

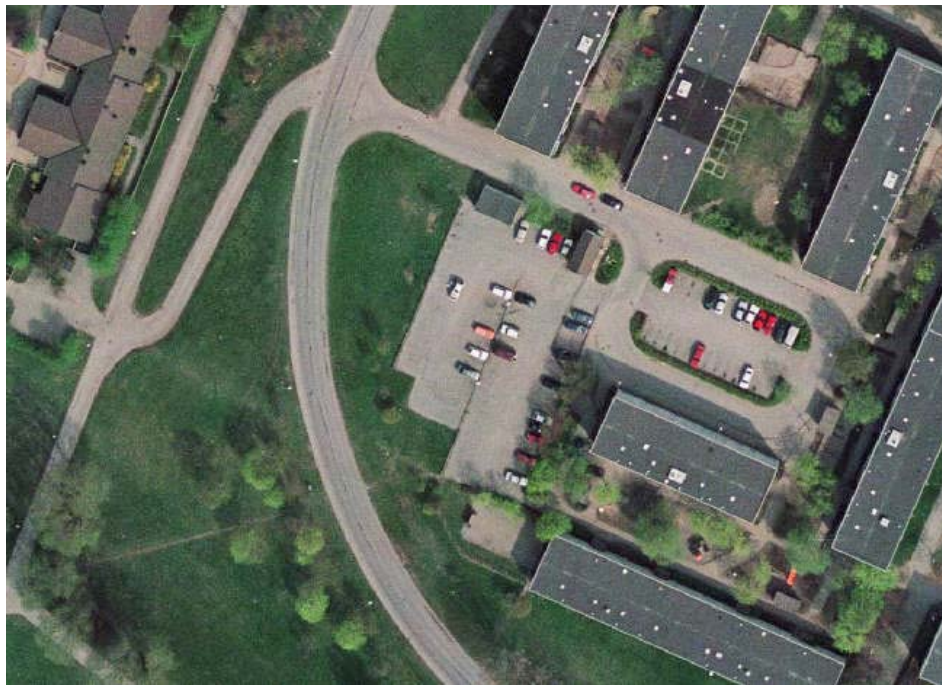
Området ligger i sydvästra delen av Rinkeby på gränsen till grönstråket som skiljer Rinkeby från Tensta respektive Bromsten. Avståndet till Rinkeby centrum med tunnelbanan är ca 750 meter. Vid Sunnanbyplan finns två ytparkeringar som rymmer ca 26 respektive ca 80 parkeringsplatser. Lamellhus med hyresrätt i två och tre våningar omger Sunnanbyplan. På andra sidan Rinkebysvängen ligger två daghem.

### Förslag

Åtta radhus föreslås på delar av parkeringsplatsen närmast Rinkebysvängen. Radhusen föreslås mjukt följa Rinkebysvängens krökning och forma en avslutning av stadsdelen. Läget för radhus får anses som bästa tänkbara i Rinkeby med direkt närhet till parkområden. Bebyggelsen i Rinkebys södra del är lågskalgig varför radhus i två våningar känns naturligt i grannskapet. Även i förhållanden till Bromstens småhusbebyggelse



*Sunnanbyplan från Rinkebysvängen idag*



*Situationsplan*



*Förslag till ny bebyggelse*