

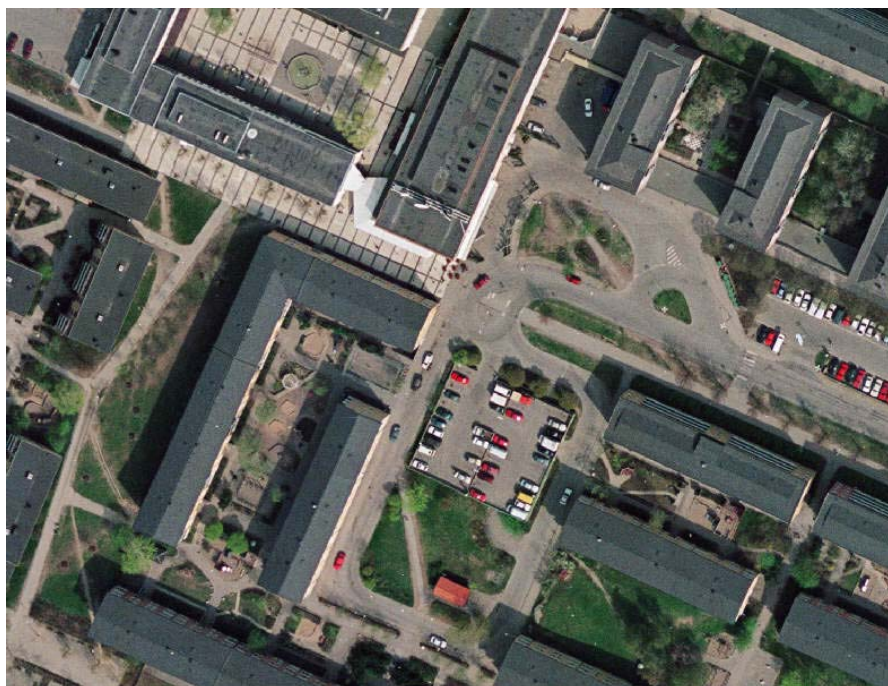
4. VISBYRINGEN – RINKEBY CENTRUM

Intill kvarteret Kvarnfallet

Markägare, upplåtelse- och planförhållande

Området utgörs till större delen av allmän platsmark. En mindre del upplåts med tomträtt av Stockholms stad till AB Svenska Bostäder.

Detaljplan PL 7211 anger parkeringsdäck och gata.



Nuvarande markanvändning

I huvudsak gångstråk samt mindre del av parkeringsgarage i två plan med närmare 100 parkeringsplatser.

Läge och områdesbeskrivning

Platsen ligger helt centralt i direkt anslutning till Rinkeby centrum och Rinkebyplan. I Rinkeby centrum finns butiker, restauranger, Folkets Hus, tunnelbanestation mm. Förutom Rinkebys kringbyggda och intima centrum omges kvarteret Kvarnfallet av flerbostadshus. Rinkebyplan direkt öster om centrum, är en diffus platsbildning med vändplan, varuinfart för centrumbutiker och parkeringsplatser till centrum. I grannskapet finns även bl a ett servicehus och stadsdelsförvaltningens förvaltningslokaler. Rinkeby Allé leder ned till E18/Hjulstavägen och Kymlingelänken.

Förslag

Ett högt hus föreslås uppföras på platsen som ett landmärke i Rinkeby. Vid den diffusa platsbildningen vid Rinkebyplan skulle ett högre bostadshus förstärka platsens identitet och utnyttja det centrala läget effektivt. Byggnaden föreslås i huvudsak placeras norr om det befintliga garaget. Därmed skjuter den ut en aning i förhållande till övrig bebyggelse och annonserar sig tydligare i stadsmiljön. Genom att bygga framför parkeringsanläggningen undviks även ingrepp i anläggningens konstruktion. Antalet parkeringsplatser kan även i stort bibehållas. Det höga huset - 14-16 våningar – föreslås nyttjas för studentbostäder. En sådan användning skulle bli möjliggöra att högskolestuderande från stadsdelen kan bo kvar. Huset skulle kunna rymma ca 100 studentbostäder (alternativt drygt 40 normallägenheter). Bristen på studentbostäder, det i omgivningen speciella huset och närheten till kollektiva transportmedel talar för att byggnaden kan bli attraktivt. Den diskuterade snabbspårvägen mellan Alvik och Kista planeras också att dras via Rinkebys centrala delar. Förslaget kräver detaljplaneändring.



Rinkeby Allé idag. Kv Kvarnberget ses till höger



Situationsplan för både kv Kvarnfallet och Kvarnberget



Förslag till ny bebyggelse. Till höger illustreras tillbyggnaderna i kv Kvarnberget