

## 11. SKOHORNET 2

Korsningen Mockasinvägen-Toffelbacken

### Markägare, upplåtelse- och planförhållande

Marken ägs av staden och är upplåten med tomträtt till AB Svenska Bostäder.

Detaljplan PL 6417 från 1966 anger bensinstation, bilvård samt garage för intilliggande bostäder.

### Nuvarande markanvändning

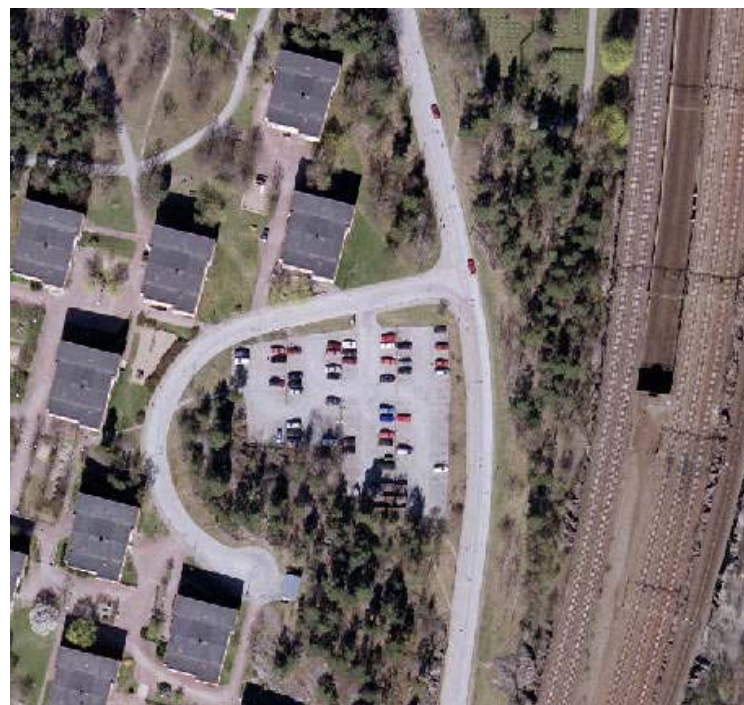
Markparkering.

### Läge och områdesbeskrivning

Skohornet ligger i korsningen Toffelbacken-Mockasinvägen i direkt anslutning till det karaktäristiska området Apelsinlunden. I nordväst ligger Västberga begravningsplats. Stambanan ligger endast 50 meter från tomten. Järnvägen ligger nedanför en bergsskärning som fungerar som en bullerskärm.

Mockasinvägen sluttar brant ner mot Toffelbacken. Höjdskillnaden mellan gatorna är ca 3 meter. Tomten ligger i en grop som ligger ytterligare 2 m under Toffelbacken. Mockasinvägen avslutas med en glest skogbeväxt kulle, i huvudsak tall och björk.

Tomten används idag som markparkering.



*Ortofoto befintliga förhållanden*

### Förslag

På Sylklacken redovisas en bebyggelse som är sluten mot stambanan. Husen är i 5 våningar. I förslaget inryms i ca 100 lägenheter.

Områdets placering i utkanten av stadsdelen gör att anpassningen till övrig bebyggelse inte är lika angelägen. De nya husen kan mycket väl få ett uttryck som avviker från omgivningen.



*Situationsplan*

Parkeringen löses delvis genom att Mockasinvägen överförs till kvarteretsmark. Inom hela Svenska Bostäders bestånd ska en översyn göras med syfte att hitta småskaliga parkeringslösningar för områdets behov. Alternativt eller som komplement kan garage byggas.

På tomten finns inga ledningar.

Förslaget kräver detaljplaneändring.

Området är utsatt för buller från stambanan.



*Förslag till ny bebyggelse*



*Utsnitt Sektion A-A 1:200*



*Sektion A-A 1:500*

*Sektioner*