

ELINSBORGSBACKEN

Fastighetsbeteckning och gatuadress

Tensta 4:8, Elinsborgsbacken.



Markägare, upplåtelse och planförhållande

Stockholm stad upplåter fastigheten med tomträtt till en HSB-bostadsrättsförening.

Detaljplanen PL 6606 anger att marken är avsedd för parkering.

Nuvarande markanvändning

Markparkering med ca 130 parkeringsplatser.



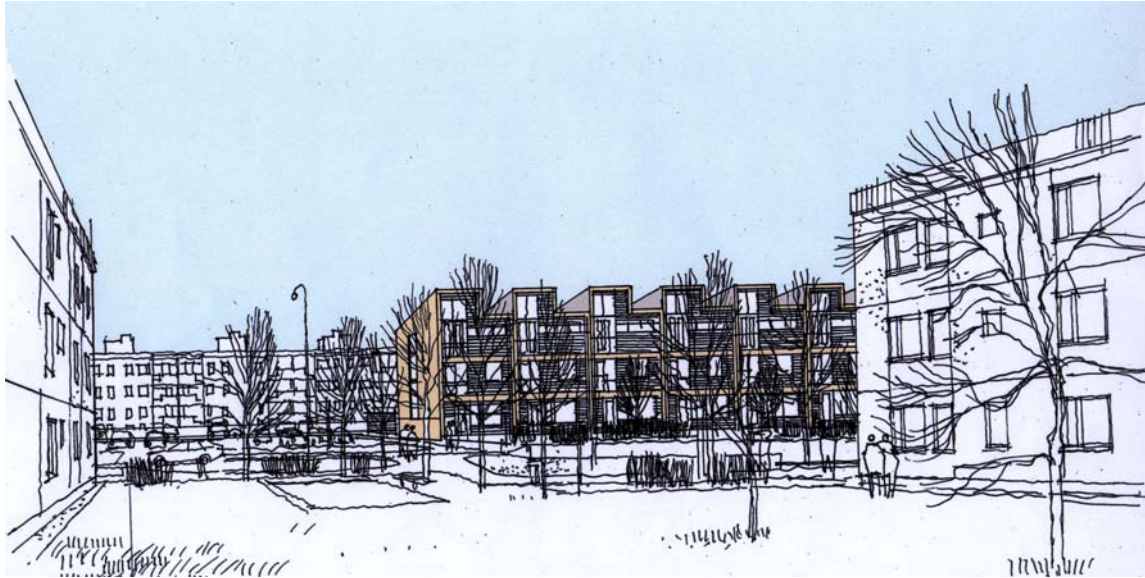
Läge och områdesbeskrivning

Parkeringsplatsen ligger högt beläget i norra delen av Tensta, inte långt från vattentornet. Gångavståndet till Tensta gymnasium, Tensta centrum och T-bana är ca 400 meter.

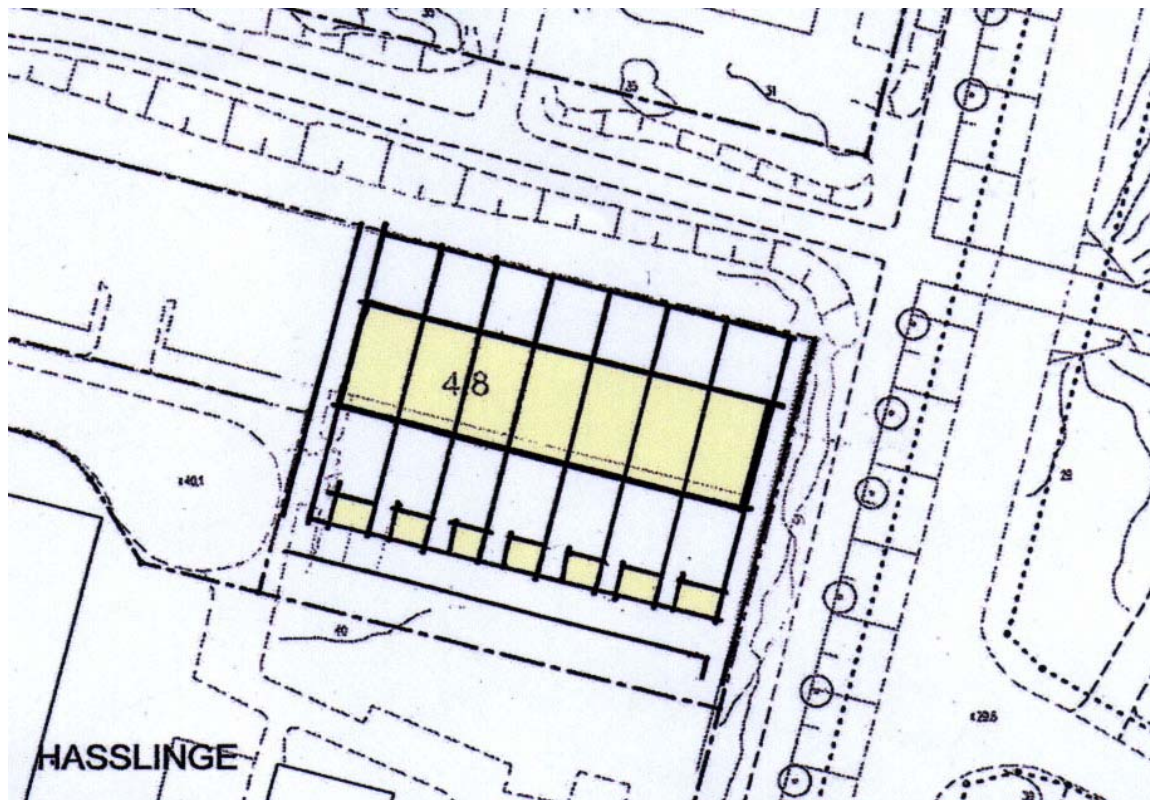
I slutet av Elinsborgsbacken ligger en parkeringsplats på en delvis uppbyggd platå. En mindre lekplats finns i anslutning till parkeringen. Söder om parkeringsplatsen i kv Hasslinge finns fyra flerbostadshus i tre våningar som vänder gavlarna mot parkeringen. Samtliga angränsande hus är bostadsrätter (HSB). Antalet parkeringsplatser uppgår till drygt 130 stycken. Efter som parkeringsplatsen ligger på en bergshylla reduceras påverkan från de relativt höga husen som ligger utmed E 18.

Förslag

Tensta 4:8 har föreslagits för bostadskomplettering i samtliga inventeringar som gjorts för området. Sju radhus föreslås på parkeringsplatsens östra del. Den andra hälften av parkeringsplatsen nyttjas även fortsättningsvis för parkering och kanststensparkering föreslås tillåtas längst med Elinsborgsbacken. Området ligger på den högsta platsen i Tensta och radhusen inplaceras så att utsikten tas tillvara. En fin utsikt brer ut sig åt öster där husen längst med Skäftebacken trappas ned.



Fasader från kv Hasslinge



Situationsplan