

**Karaktärer**

- Natur- och friluftsområde >60 ha
- Stadsölsspark 5-50 ha
- Kvarterspark <5 ha
- Övrig parkmark
- Stadsölsgräns
- FLATEN    Stadsölsnamn

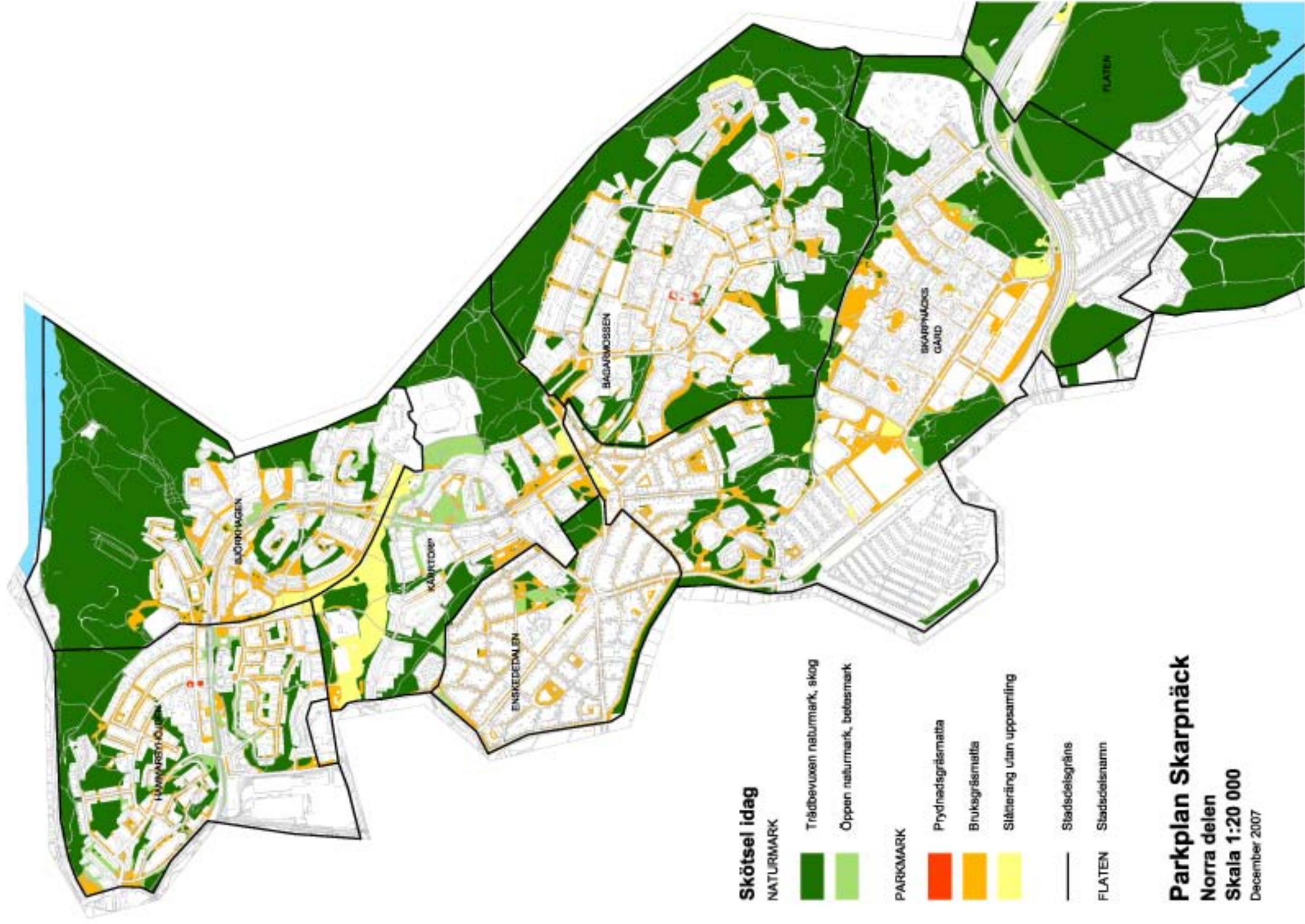
**Parkplan Skarpnäck**

**Södra delen**

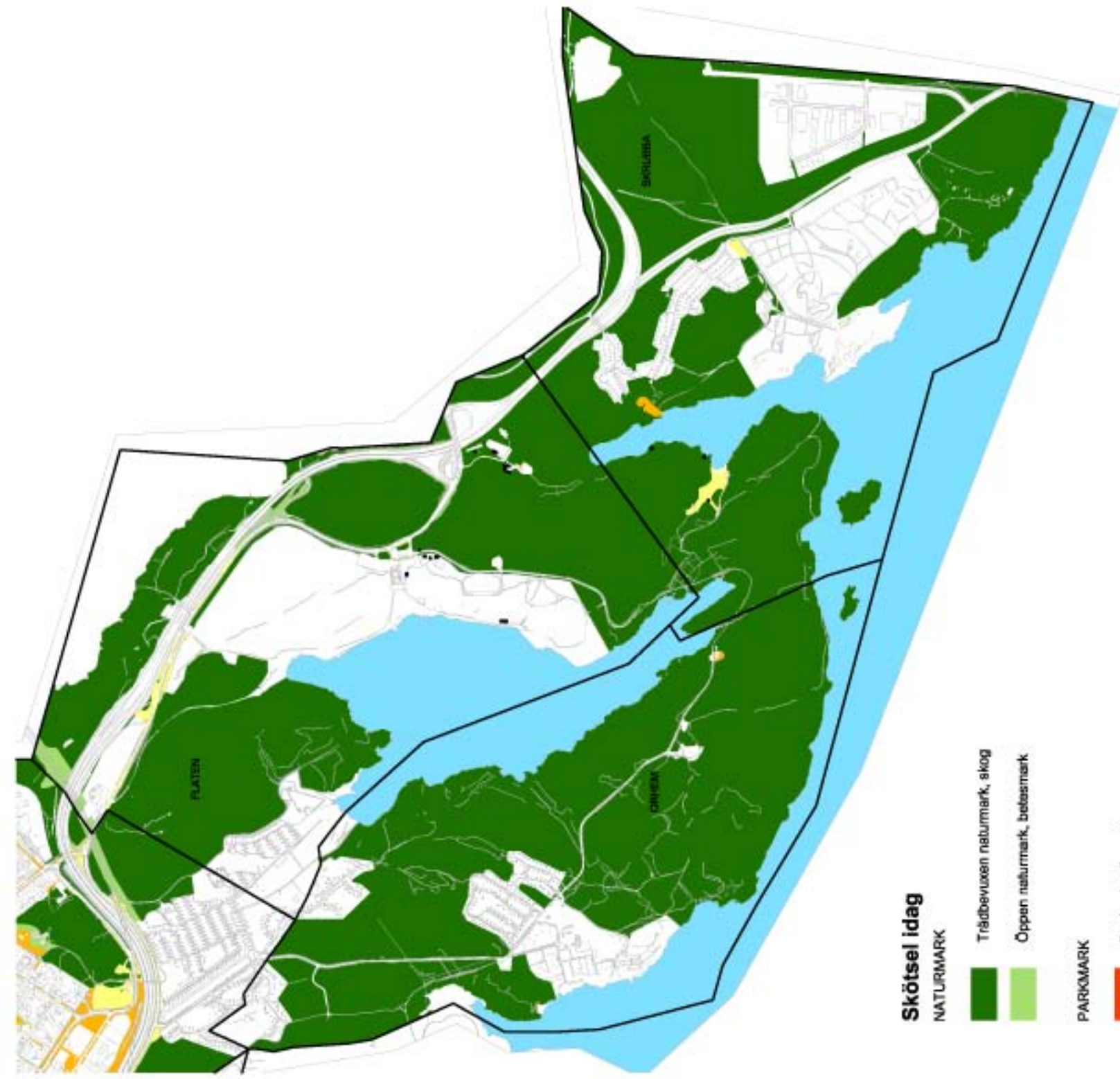
**Skala 1:20 000**

December 2007









**Skötsel idag**

**NATURMARK**

- Trädbevuxen naturmark, skog
- Öppen naturmark, betesmark

**PARKMARK**

- Prydnadsgräsmatta
- Bruksgräsmatta
- Slätteräng utan uppsamling

- Stadsdelsgräns
- Stadsdelsnamn

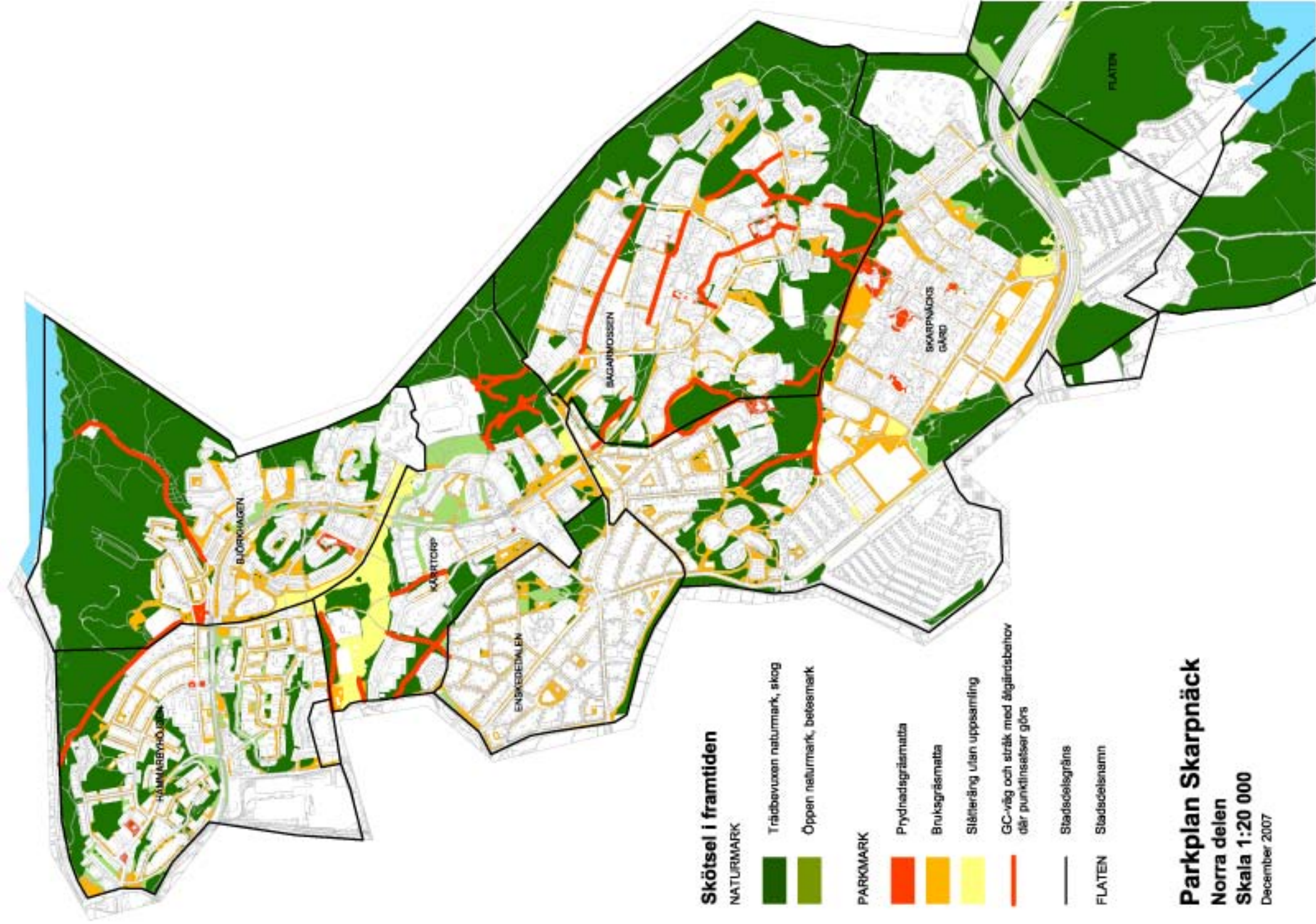
**Parkplan Skarpnäck**

Norra delen

Skala 1:20 000

December 2007





### Skötsel i framtiden

- NATURMARK**
- Trädbevuxen naturmark, skog
  - Öppen naturmark, betesmark
- PARKMARK**
- Prydnadsgräsmatta
  - Bruksgräsmatta
  - Ställering utan uppsamling
  - GC-väg och stråk med ålgårdsbehov där punktinsatser görs
- FLATEN**
- Stadsölsgräns
  - Stadsölsnamn

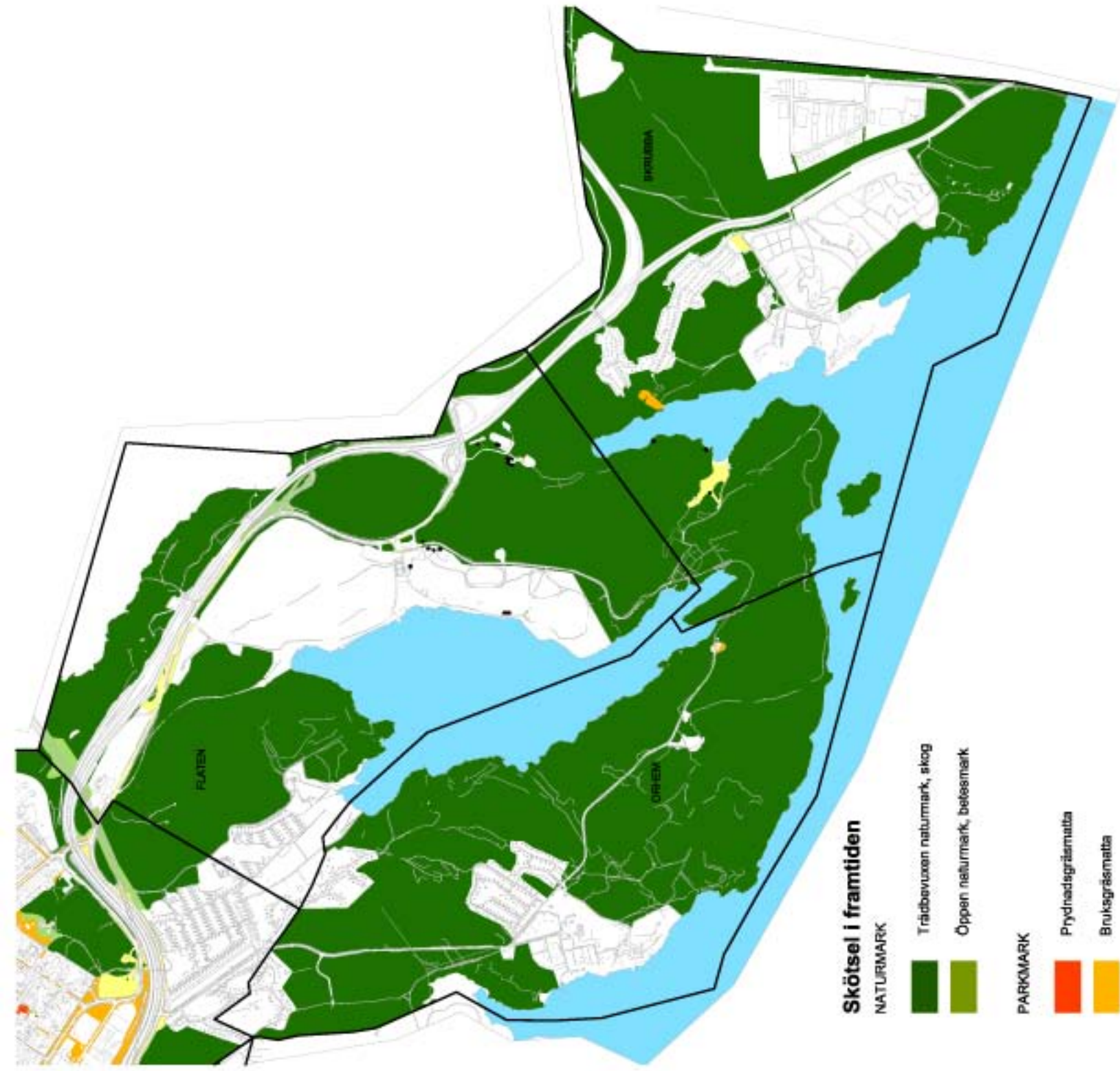
### Parkplan Skarpnäck

Norra delen

Skala 1:20 000

December 2007





### Skötsel i framtiden

#### NATURMARK

- Trädbevuxen naturmark, skog
- Öppen naturmark, betesmark

#### PARKMARK

- Prydnadsgräsmatta
- Bruksgräsmatta
- Ställring utan uppsamling
- GC-väg och stråk med ålgårdsbehov där punktinsatser görs

— Stadsölsgräns

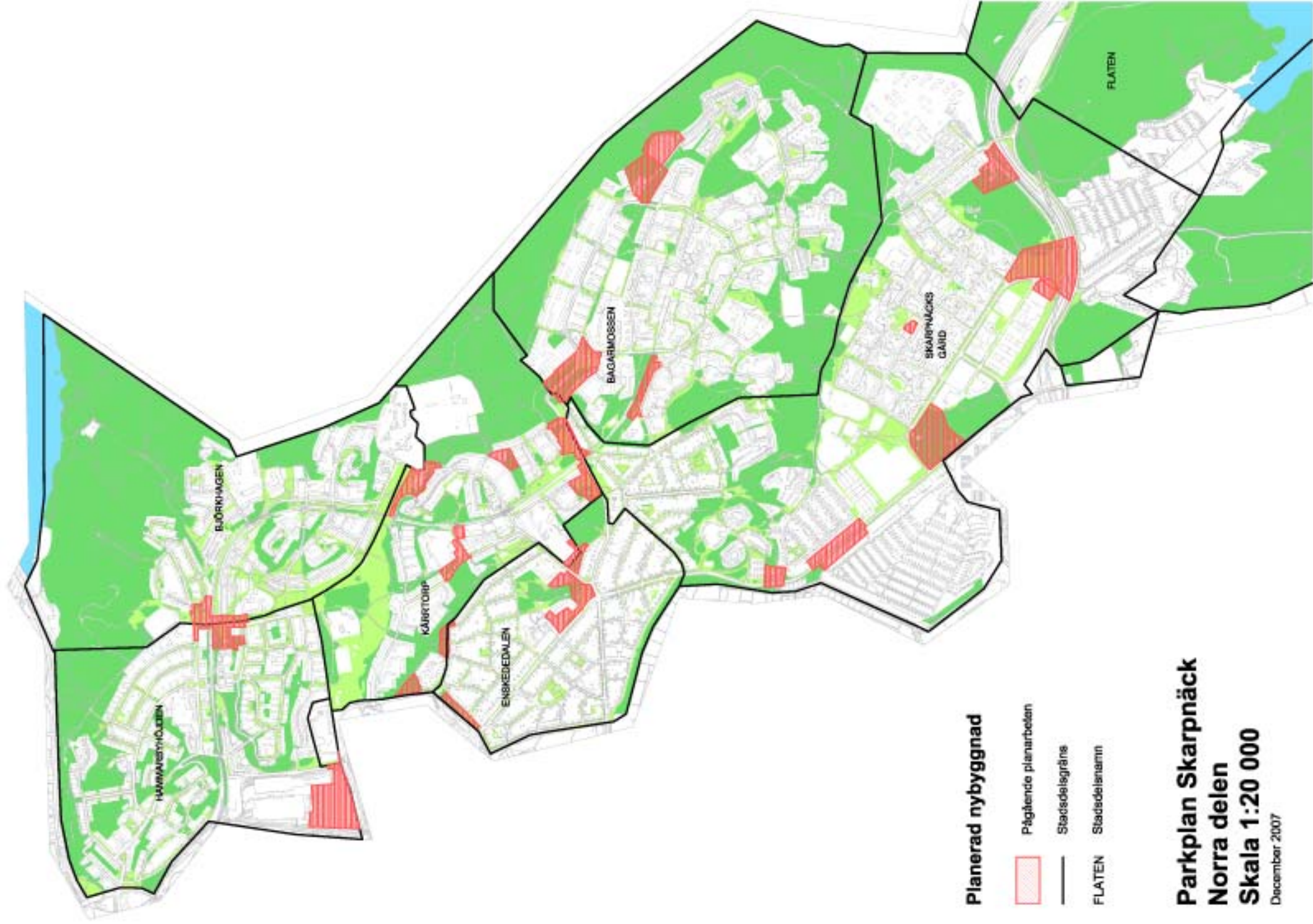
FLATEN Stadsölsnamn

## Parkplan Skarpnäck

Södra delen

Skala 1:20 000

December 2007



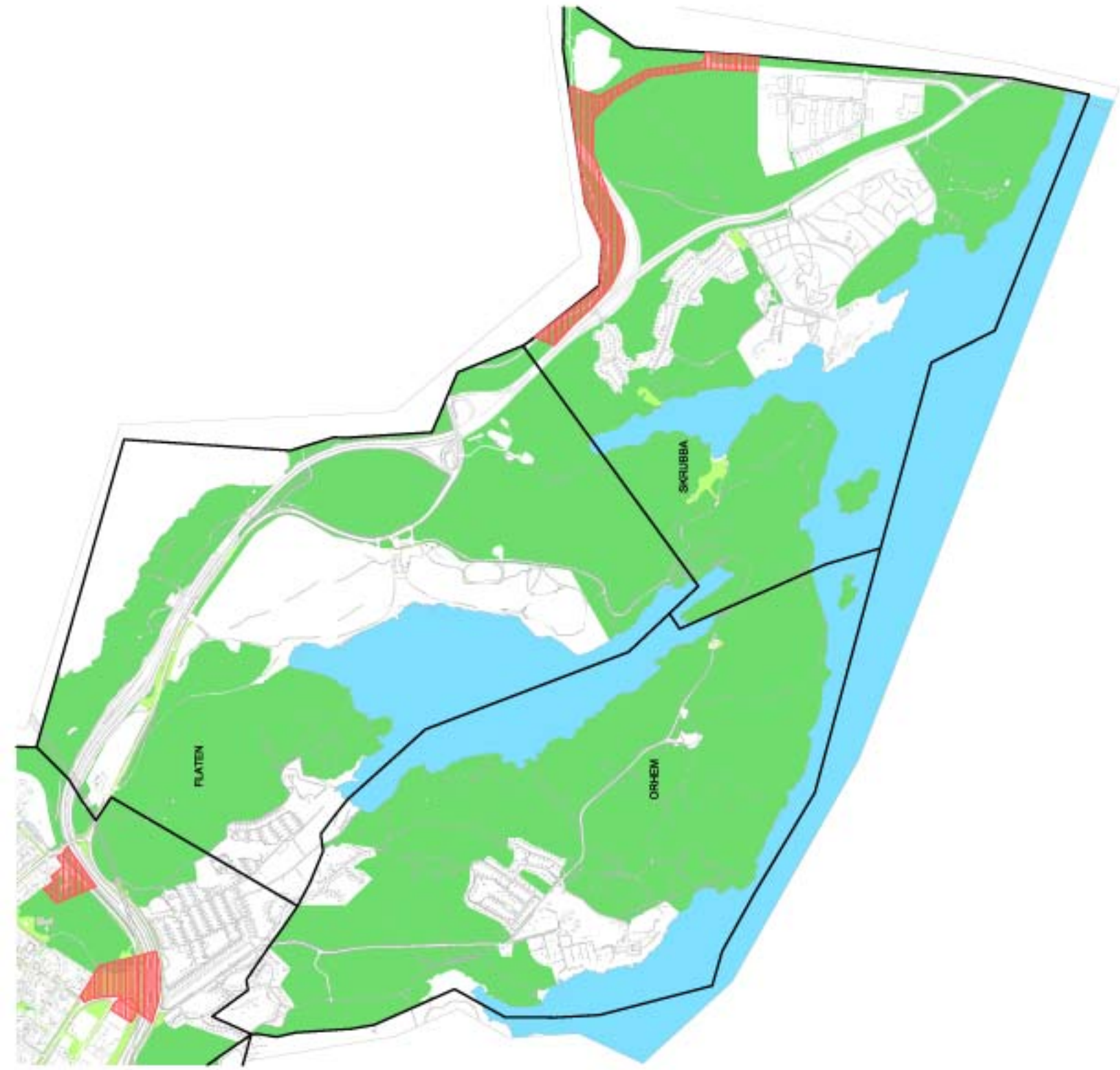
### Planerad nybyggnad

- Pågående planarbete
- Stadsdelisgräns
- FLATEN  Stadsdelenamn

**Parkplan Skarpnäck**  
**Norra delen**  
**Skala 1:20 000**

December 2007





### Planerad nybyggnad

-  Pågående planarbete
-  Stadsdelisgräns
- FLATEN Stadsdelnamn

**Parkplan Skarpnäck**  
**Norra delen**  
**Skala 1:20 000**

December 2007